



# Для путешественников на лодках вокруг Колкского маяка



**Приглашает Слитере!** По Слитерскому национальному парку, кроме режима охранной зоны заповедника, можно свободно ходить, наблюдать за растениями, животными и пейзажами, собирать ягоды, грибы, купаться (за исключением Колкасагс, где это запрещено из соображений безопасности), загорать, кататься на велосипеде и на лодке. Давайте беречь наши ценности, из-за которых мы сюда приехали!

## ХАРАКТЕРИСТИКА МАРШРУТА

Прохождение маршрута осуществляется на специально предназначенных для этих целей морских лодках, которые отличаются стабильностью и применяются в морских походах. Выход на маршрут разрешается, если сила ветра не превышает 4 – 5 м/сек. Необходимо наличие гида – проводника. Первые полтора километра маршрута пролегают вдоль западного берега Рижского залива, у Колкасагской отмели маршрут поворачивается по направлению к Колкскому маяку (около 5 км). После примерно часового хода путешественники делают круг вокруг искусственного острова (выход на берег запрещен), на котором находится маяк, фотографируют маяк и отправляются в обратный путь. Планируя маршрут, желательно выбирать ветер, дующий в направлении ближайшего берега.

Колка – это единственный поселок ливов, где после установления приграничного режима СССР сохранилось интенсивное хозяйство (в т.ч. переработка рыбы) и другого рода деятельность. Кроме того, количество населения в Колке, в отличие от остальных поселков, увеличилось. Кажется, что название Колка в первую очередь связано с Колкасагом. Во времена приграничного режима свободное передвижение людей в Колкасаге было ограничено!

**Время:** рекомендуется – первая половина лета, но при подходящих метеорологических условиях и силе ветра – и другое время.

**Протяженность:** около 15 км

**Примерное время:** ~ 3 – 4 ч

**Тип лодки:** морские лодки SitOnTop

**Степень сложности:** в зависимости от направления и силы ветра, высоты волн – легкий или тяжелый маршрут. Начинающие могут выходить на маршрут только при небольшой силе ветра, не превышающей 3 – 4 м/сек.

**Начало:** кемпинг и сельский дом Ūši

**Конечный пункт:** кемпинг и сельский дом Ūši

**Альтернатива:** по маршруту, в зависимости от преобладающего направления ветра, можно идти параллельно берегу Рижского залива до Мелнсилса. Положить начало маршруту можно и в Колкасаге.

**Расстояние от Риги:** 150 км

**Логистика:** исходная точка маршрута служит и его конечным пунктом.

**Полезно знать!** Походы на лодках организуются в группах, не больше 6 – 8 лодок. Присутствие проводника обязательно. Во время похода следует соблюдать правила безопасности. Средства спасательной экипировки обязательны – во время похода обязательно наличие спасательного жилета и гидрокостюма, которые защищают тела путешественников от переохлаждения; GPS и телефона. Следует учитывать направление и силу ветра, запрещается выходить в море при неприемлемых погодных условиях, сильном ветре, а при волнении моря запрещается приближаться к искусственно созданному острову с маяком, так как лодку может выбросить на бетонные волнорезы и другие конструкции.

**Телефон службы неотложной помощи:** 112

## ТУРИСТИЧЕСКИЕ УСЛУГИ

**Ближайшие места для ночевки:**

Ūši 63276507, 2947569, [www.kolka.info](http://www.kolka.info)

**Места отдыха:** в кемпинге Ūši в Колкасаге

**Магазины:** в Колке

**Питание:** на автостоянке в Колкасаге (в сезон) и в кафе Zītarī (в сезон)

**Прокат лодок:** [www.juraslaivas.lv](http://www.juraslaivas.lv), 29466501

**Информация:** [www.livones.lv](http://www.livones.lv)

[www.talsurajons.lv](http://www.talsurajons.lv) 63224165;

[www.kolkasrags.lv](http://www.kolkasrags.lv) 29149105;

[www.ziemeļkurzeme.lv](http://www.ziemeļkurzeme.lv) 63232293, 29444395;

[www.celotajs.lv](http://www.celotajs.lv) 67617600;

## В МОРЕ НА РЫБАЦКОЙ ЛОДКЕ

На рыбацкой лодке можно отправиться вокруг Колкского мыса или Колкского маяка. Маршрут занимает около 1 часа. В распоряжении имеются 2 вида лодок – для 10 или 4 пассажиров. В предложение включено участие в промысле рыбы сетями или ловля камбалы старинными способами – веревками. Угощение копченой рыбой на берегу. Для резервации: капитан дальнего плавания Висвалдис Фелдманис – в Колке, тел. 28327142.



Колкский маяк



Колкский маяк

## ИНТЕРЕСНЕЙШИЕ ОБЪЕКТЫ ДЛЯ ОСМОТРА

**1 Ūši** – кемпинг и сельский дом в поселке Колка, где, заказав заранее, можно наблюдать процесс приготовления характерных для Курземе скандрауши, а также отведать эту традиционную еду.

**2 Колкасагс** – наиболее выраженный прибрежный мыс Латвии, откуда просматривается место соприкосновения волн двух морей – Балтийского моря (Величавого моря) и Рижского залива (Малого моря). Мыс, как подводная отмель, протянулся еще на пять километров до Колкского маяка. В Колкасаге солнце встает и заходит в море, и поэтому здесь можно любоваться фантастическими видами восхода и заката солнца. Колкасагс – это опасное место для купания из-за непредсказуемости течений и пльвунов. В дюнах рядом с Колкасагом установлен созданный скульптором Г. Бурвисом памятник «Тем, кого забрало море», который задуман как символические ворота, через которые просматривается новый Колкский маяк. Здесь можно осмотреть остатки старого корабля, камень – центр Европы, информационные стенды, посвященные К.Валдемару, и прежнюю военную базу армии СССР (снаружи), которая в наши дни используется пограничниками Латвии. Во время весенней миграции Колкасагс – это место отдыха и концентрации значительного количества перелетных птиц, которые привлекают орнитологов. В Колкасаге для удобства посетителей обустроена автостоянка, столики со скамейками, центр для посетителей и небольшое летнее кафе – великолепная возможность подкрепиться!

**3 Старый Колкасагский маяк** – в конце Колкского мыса видны омываемые волнами развалины построенного в 16 веке и многократно перестраиваемого маяка, которые после очередного шторма и холодной зимы (льды!) становятся все ниже. Когда-то развалины занимали солидный участок суши, теперь понемногу уходят под воду.

**4 Колкский маяк** – на искусственно созданном острове в море (остров создан в 1872 – 1875 гг.) изначально был построен деревянный маяк, огни на котором зажгли в июне 1875 года. Когда остров осел, здесь была построена теперешняя башня маяка, которая начала свою работу 1 июля 1884 года. Современный маяк находится на расстоянии 6 км (в момент постройки – 5 км) от Колкасага, в конце подводной песчаной мели. Еще на острове находится здание смотрителя маяка и несколько хозяйственных построек. Металлическая конструкция башни маяка высотой в 21 метр изготовлена в Санкт-Петербурге. С 1979 года маяк работает в автоматическом режиме.



По дороге к Колкскому маяку



Путешественники на лодках у Колкского маяка



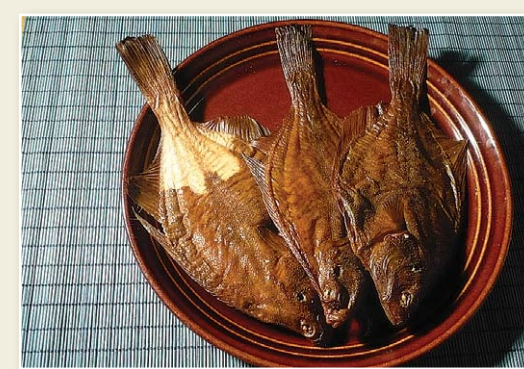
Шторм в Колкасаге



Скандрауши в «Ūši»



Каменная кладка Колкского маяка



Копченая камбала



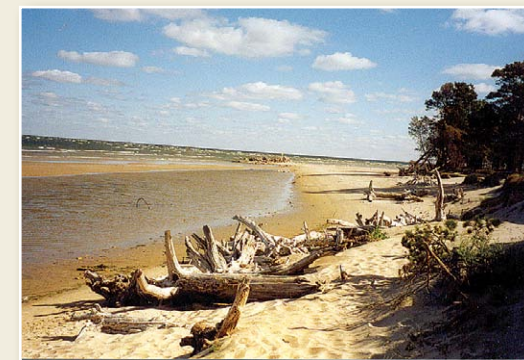
Лодки в Колкасаге



Путешественники на лодках к Колкскому маяку



Колкасагс



Берег у «Ūši»

В Слитерском национальном парке проложено еще несколько пешеходных, вело-, водо- и автотуристических маршрутов – ищите путеводители маршрутов на [www.celotajs.lv](http://www.celotajs.lv) и метки в природе!



VIDES MINISTRIJA

LAUKU CEĻOTĀJS



Финансируется Европейской Комиссией в рамках программы Life при финансовой поддержке Министерства среды ЛР. POLPRPOP-NATURA (№ LIFE07ENV/LV/000981)



“Lauku ceļotājs”

Калнциема 40, Рига, LV-1046, Латвия  
Тел.: +(371) 67617600, факс: +(371) 67830041  
lauku@celotajs.lv • www.celotajs.lv

Фото: Lauku Ceļotājs (Juris Smāļinskis, Aiva Jakovela), Jūras laivas, Peo Džonsons, хоз.цтво Ūši, Krāces

[www.celotajs.lv](http://www.celotajs.lv)