

Tūrisma attīstības valsts aģentūra Sadarbības iespējas LC

Armands Slokenbergs
Tūrisma attīstības valsts aģentūras
direktors
05.12.2012.

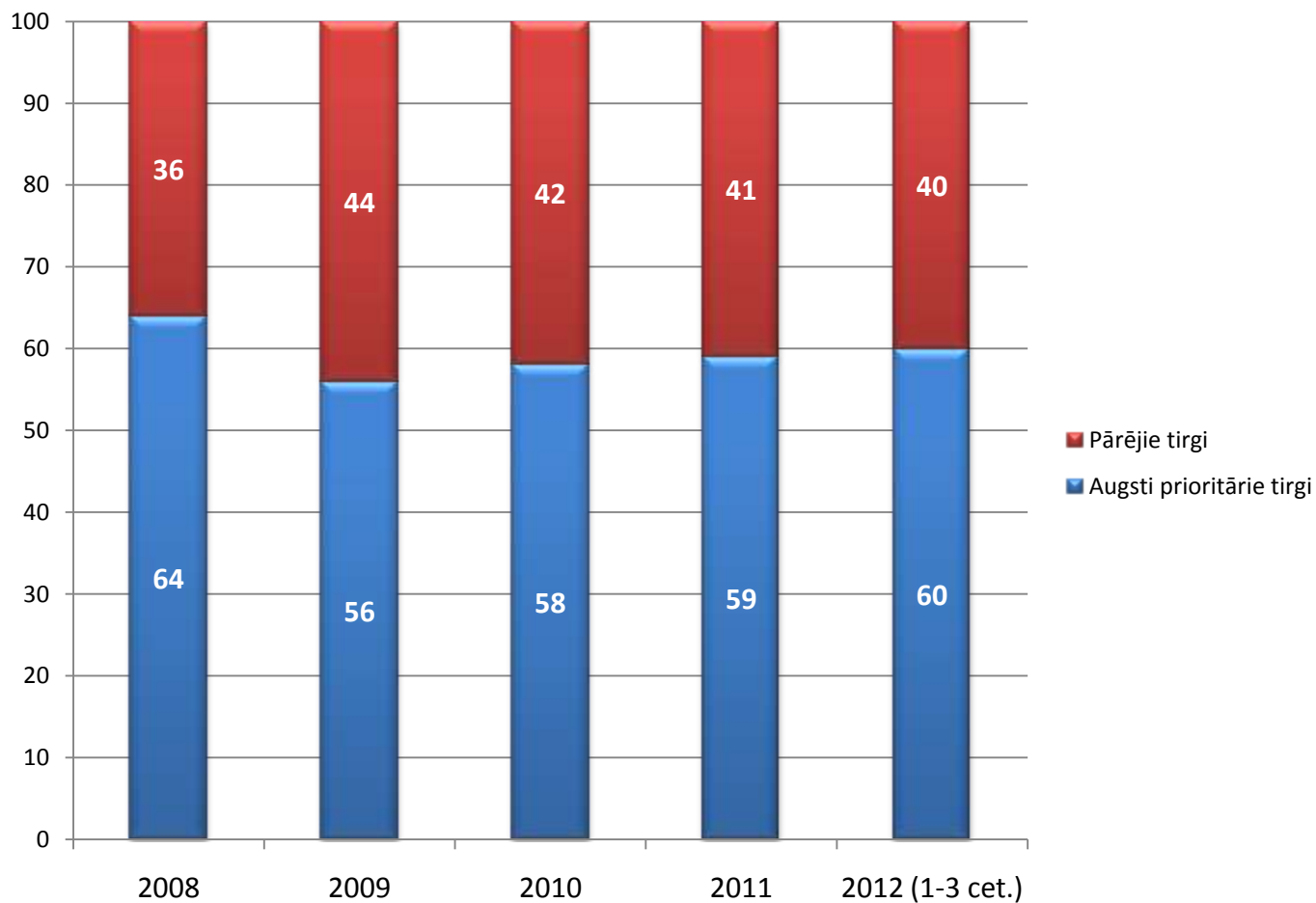


Latvijas tūrisma mārketinga dokumenti

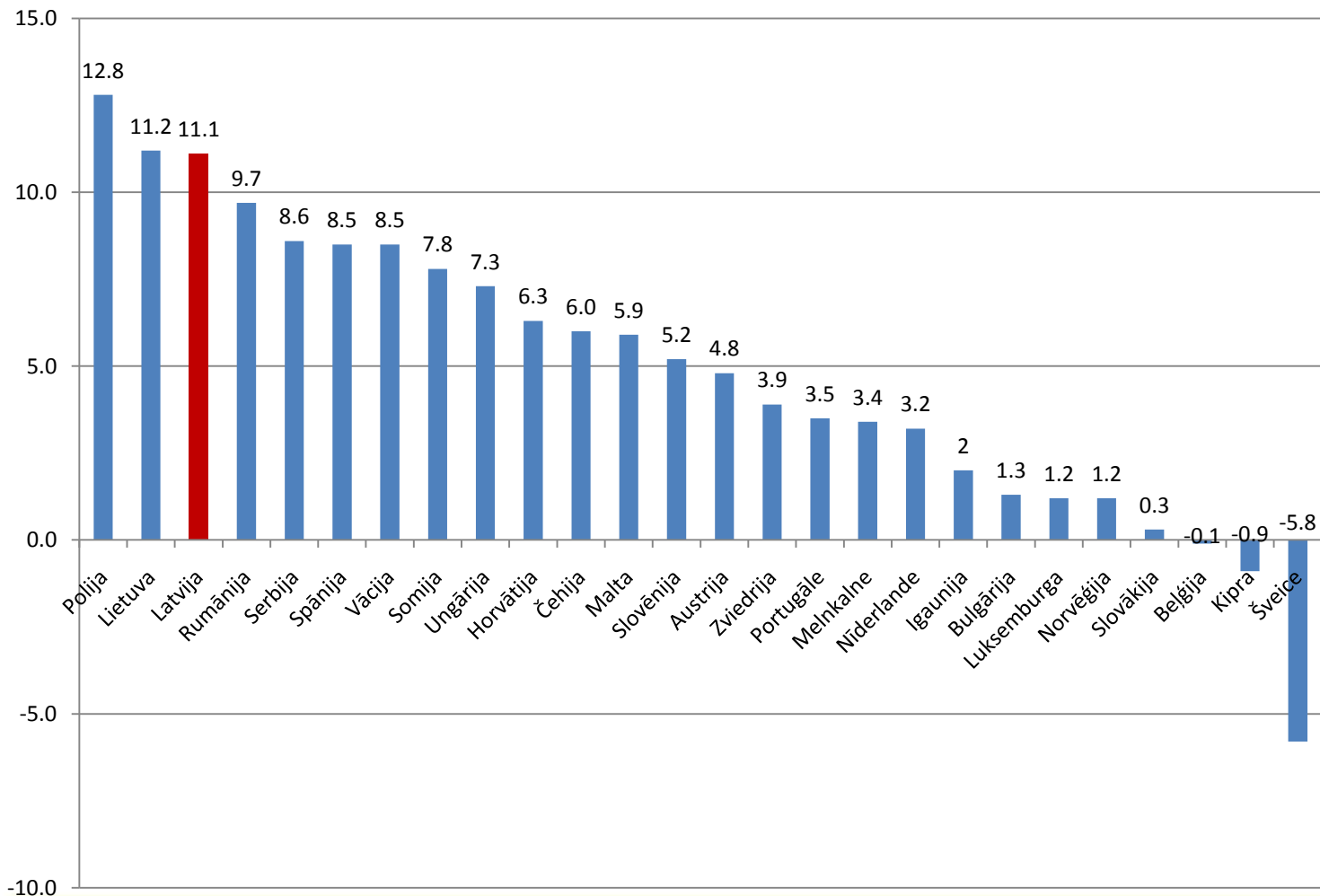


- **Latvijas Tūrisma mārketinga stratēģija 2010 – 2015.gadam:**
 - Tūrisma attīstības mērķi
 - Mērķa tirgi
 - Prioritārie tūrisma produkti
- **Latvijas Tūrisma mārketinga ārējās komunikācijas stratēģija 2011-2014.gadam:**
 - Komunikācijas mērķis un uzdevums
 - Uzrunājamie segmenti
 - Ģeogrāfiskā segmentācija
 - AIDA & Ziņojumi
 - Komunikācijas kanāli un instrumenti
 - Komunikācijā izmantojamie Latvijas tūrisma produkti
- **Latvijas tūrisma tēla stratēģija**
 - Zīmola solījums un ideja
 - Zīmola vērtības
 - Grafiskā identitāte: logo un sauklis
 - Mērķa auditorija, idejas zīmola izmantošanai

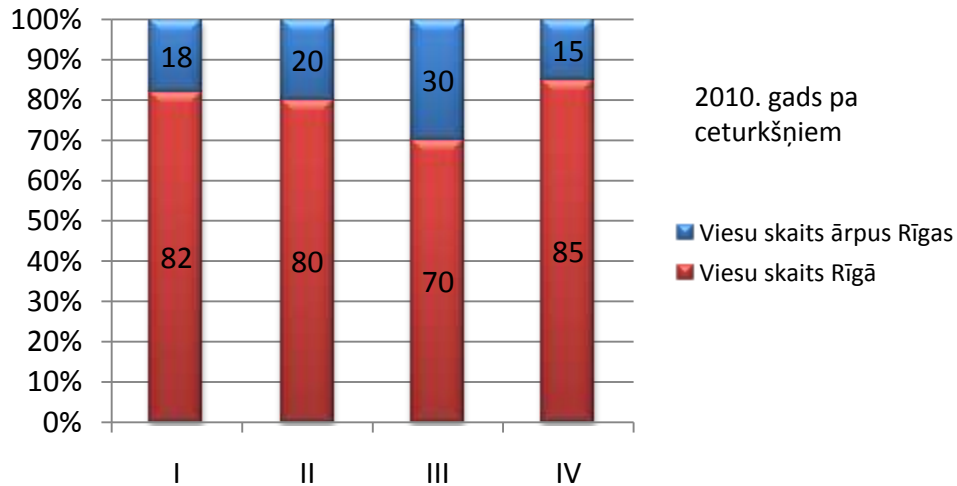
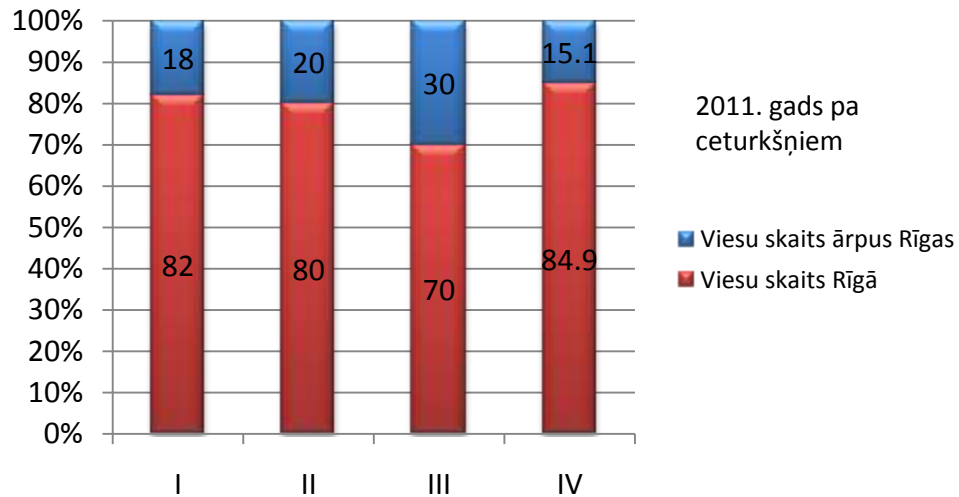
Latvijas viesnīcās un citās tūristu mītnēs apkalpoto augsti prioritāro valstu viesu attiecība pret pārējiem tirgiem (%)



Ārvalstu tūristu nakšņojumu skaits viesnīcās un citās tūristu mītnēs Eiropas valstīs 2012.gadā (% pret iepriekšējo gadu)



Latvijas viesnīcās un citās tūristu mītnēs apkalpoto ārvalstu viesu skaits pa ceturkšņiem Rīgā un ārpus Rīgas (%)



Galvenie ārvalstu tūristu galamērķa izvēles kritēriji

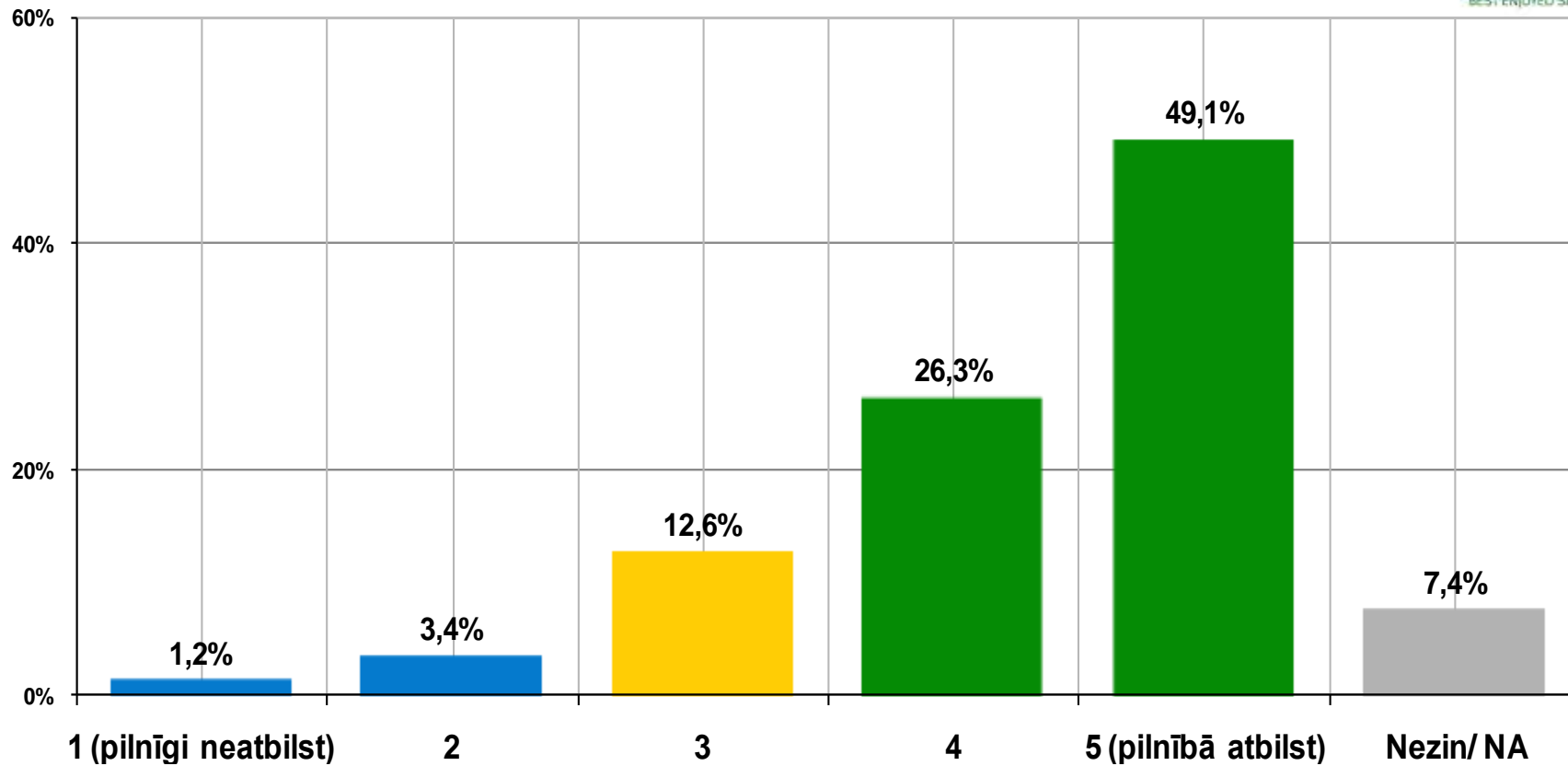


- Vairāk kā divām trešdaļām visu aptaujas dalībnieku nozīmīgākie bija sekojoši četri faktori: vissvarīgākais faktors – **drošība**, otrs svarīgākais – **vietējo iedzīvotāju atsaucība**; trešais – **kultūras mantojuma autentiskums**, ceturtais – **neskarta daba**.
-



Vai, Jūsaprāt, Latvija atbilst sauklim “Atpūties bez steigas”?

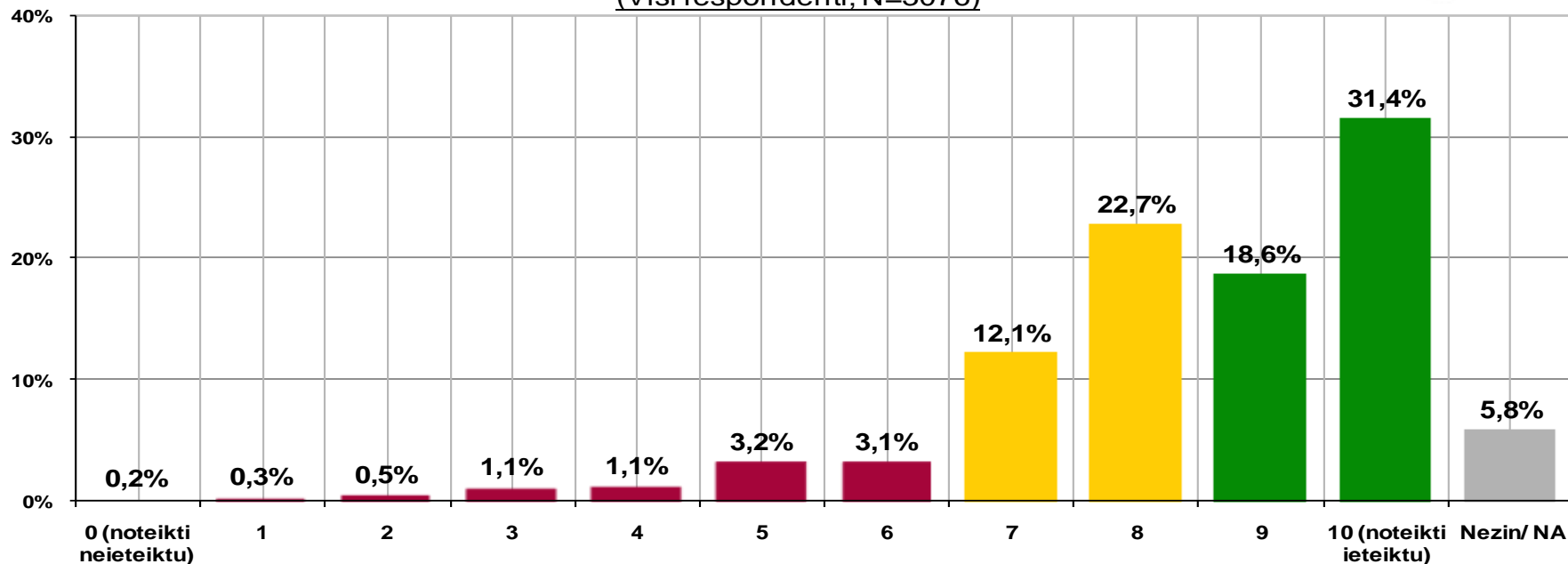
(Visi respondenti; N=3076)





Cik liela ir iespēja, ka Jūs saviem draugiem un paziņām ieteiktu Latviju kā vietu, kuru ir vērts apmeklēt?

(Visi respondenti; N=3076)



Noliedzēji

Neitrālie

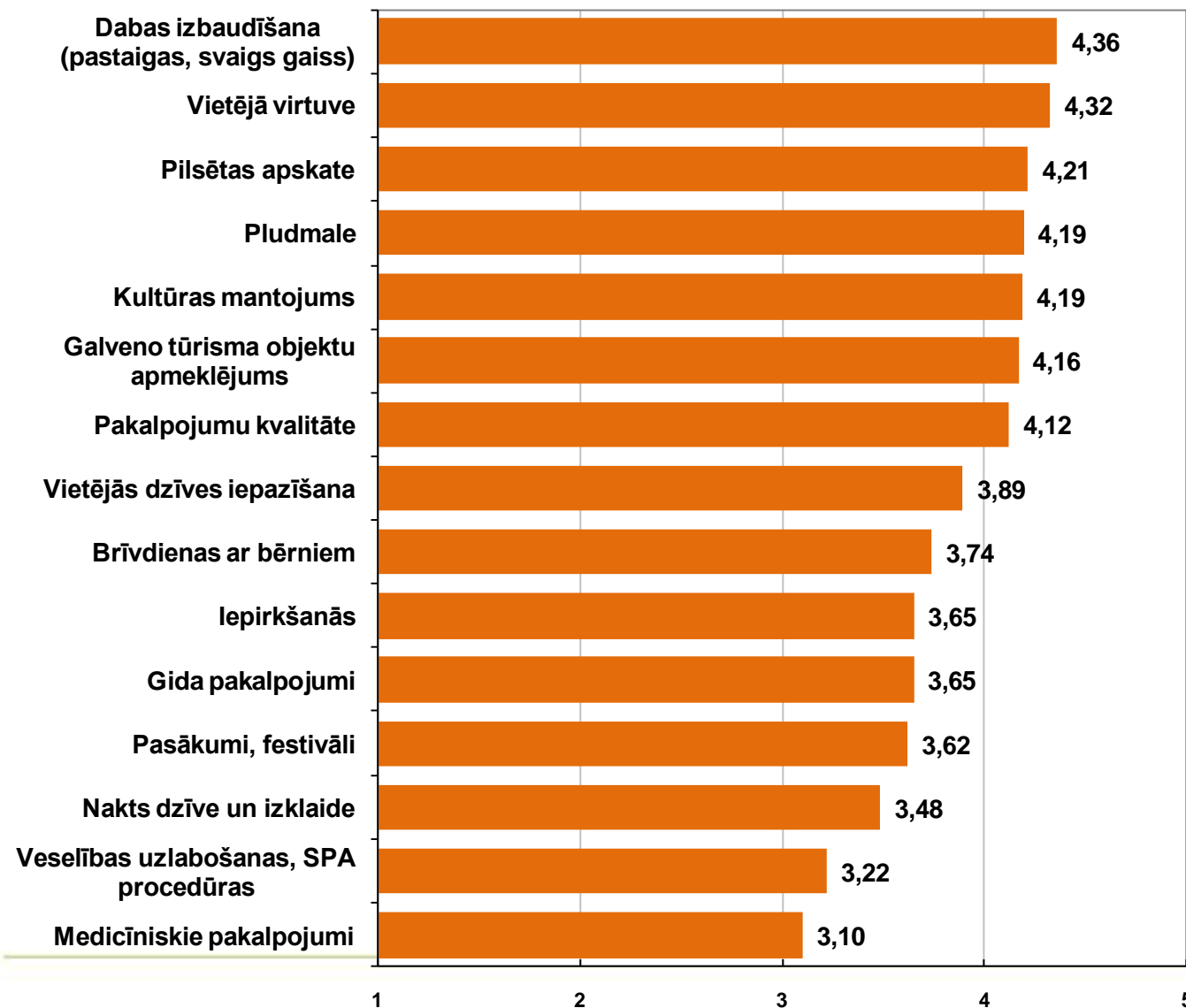
Veicinātāji

Cik apmierināts Jūs bijāt ar sekojošiem ceļojuma aspektiem?

Vidējais novērtējums 5 punktu skalā,

kur 1 nozīmē "pilnīgi neapmierināts", bet 5 - "pilnībā apmierināts"

(Visi respondenti; N=3076)





Tūrisma mārketingis

Oficiālais tūrisma portāls www.latvia.travel



The screenshot shows the Latvia travel portal website. At the top, there is a search bar with 'Beta' and 'Latviešu' options. Below the search bar is a navigation menu with links: 'PAR LATVIU', 'KURP DOTIES UN KO APSKATĪT', 'BRĪVDIENU GALAMĒRKI', 'NAKŠNĒŠANAS VIETAS', and 'KĀ NOĶĻŪT?'. The main banner features a winter scene with a wooden cabin in a snowy forest, with the text 'NESTEIDZĪGAI ATPŪTAI' and 'LAUKU SĒTA OZOLDRŪVAS' below it. A small 'Latvia BEST ENJOYED SLOWLY' logo is in the top left corner of the banner. Below the banner, there is a section titled 'LAIPNI LŪDZAM LATVIJĀ' with a paragraph of text. To the right, there is a 'ZIŅAS' section with two news items. At the bottom, there are three image thumbnails: 'ATPŪTIES' (skiing), 'PIEDZĪVO' (ice climbing), and 'IZBAUDI' (concert).

- Satura atjaunošana un papildināšana
- Satura integrēšana Tripadvisor, Wikipedia
- Portāla apmeklētāju skaita palielināšana
- Portāla saišu programma
- Portāla funkcionalitātes paplašināšana
- Papildus valodu ieviešana

Oficiālais tūrisma portāls www.latvia.travel

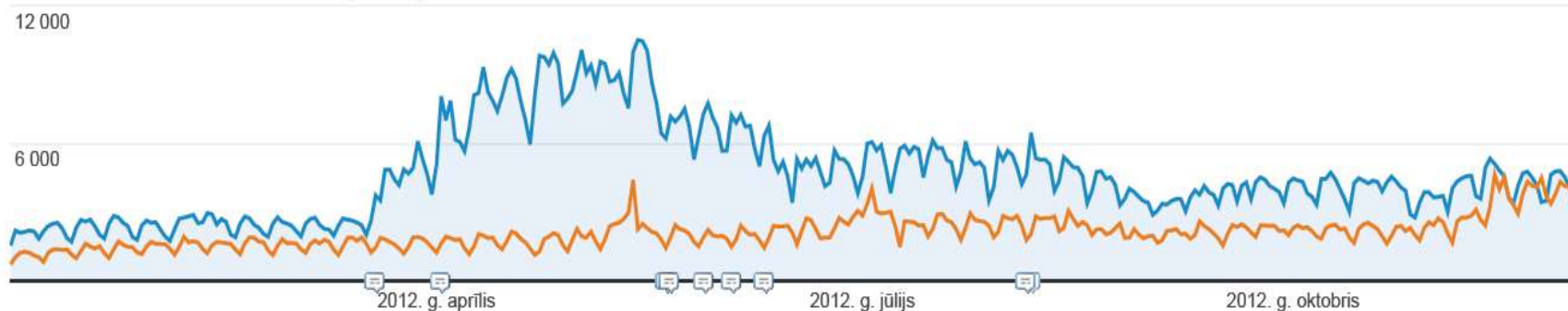


2012.1.1 - 2012.1.12:

● Apmeklējumi

2011.1.1 - 2011.1.12:

● Apmeklējumi



Šo vietni apmeklēja 1 177 023 personas



Apmeklējumi: **121,31%**

1 569 839 un 709 354



Unikālie apmeklētāji: **127,26%**

1 177 023 un 517 929



Lapas skatījumi: **71,69%**

4 216 202 un 2 455 684

Saites (linki) uz Latvijas tūrisma portālu

www.latvia.travel/lv/latviatravel-baneri

Lai lejupielādētu baneri, spiediet uz tā ar labo peles pogu un izvēlaties "Save Image as.."



Izmērs: 250 x 172 px
Formāts: PNG
Valodas: Angļu, Vācu, Krievu



Izmērs: 180 x 138 px
Formāts: GIF



Izmērs: 180 x 266 px
Formāts: PNG



Izmērs: 77 x 126 px
Formāts: GIF

[«Watch and Win» spēle](#)

[«Iepazīsti Latviju» spēle](#)

[Vimeo video kanāls](#)



Izmērs: 200 x 100 px
Formāts: JPG
Valodas: Angļu, Krievu

Oficiālais tūrisma portāls www.latvia.travel



- **Uzlabojumi 2013**

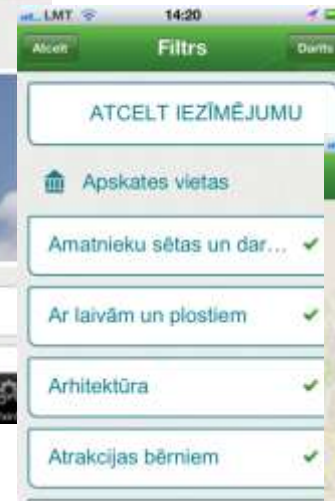
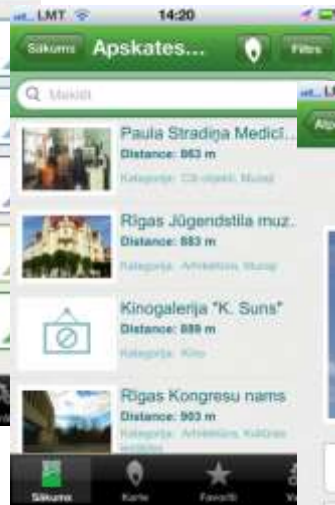
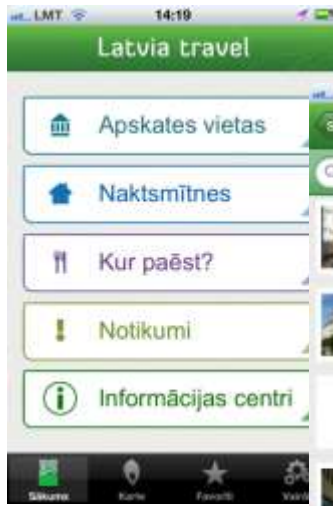
- Pasākumu, apskates objektu, maršrutu A4 izdrukas
- Pakalpojumu sniedzēju saites pie atbilstošām satura tēmām, objektiem
- Funkcionalitātes pielāgošana mobilajiem telefoniem un «tablet» tipa datoriem
- Iespējas norādīt naktsmītnes rezervēšanas sistēmas
- «Tirgus laukuma» izveide
- Maršrutu moduļa vērtēšana
- Vērtējuma moduļi?
- Portāla dizaina uzlabojumi
- Datu apmaiņas pilotprojekts

Latvia.travel mobilo aplikāciju popularizēšana



iPhone 750 lietotāji
Android 2500 lietotāji

Latvia.travel mobilo aplikāciju popularizēšana



Tūrisma informācijas materiāli

- Top 10 tūrisma galamērķi Latvijā
- Latvijas tūrisma tēla brošūra
- Reģionu tūrisma kartes (Latgale, Kurzeme, Vidzeme, Zemgale)
- Rīgas un apkārtnes tūrisma karte
- Latvijas tūrisma karte
- Baltijas tūrisma karte (2012)
- Baltijas kempingu karte (2012)
- Baltijas tūrisma maršrutu brošūra (2012)
- Tūrisma karte "Atpūta ģimenei ar bērniem" (2012)
- Tūrisma karte "Atpūta pie dabas Latvijā" (2012)

Produktu brošūras:

- Veselība. Labsajūta. Harmonija.
- Darījumu tūrisma brošūra MEET RIGA (interaktīvā 2012)
- Maršruti "Viena diena Rīgā un tās apkārtnē" (Rīga +)
- Latvijas tūrisma maršruti (2012)



Vietējā tūrisma veicināšanas kampaņa



The screenshot shows a web browser window displaying the website 'atklajlatviju.lv'. The browser's address bar shows the URL 'http://atklajlatviju.lv/'. The website has a teal header with navigation links: 'Sākumlapa', 'Atklājēji', 'Ziņas', 'Atklāj Latviju no jauna', and 'Atklājēju ieteikumi'. A large video player is the central focus, showing a man in a dark jacket with a play button overlay. Below the video, there is a green circular button that says 'Atklāj Latviju no jauna!'. To the right of the video player, there is a section titled 'Atklāj Latviju no jauna' with a sub-section 'Populārākie galamērķi' listing various locations: Rundāles pils un muzejs, Liepāja, Cēsis, Tērvetes Dabas Parks, Aglonas Bazilika, Rīga, Jūrmala, Kuldīga, Gaujas nacionālais parks, Turaidas muzejrezervāts, and Ventspils. Below this list is a green button that says 'Sakrāsim Latvijai miljonu!'. At the bottom of the page, there are two columns of news items under the headings 'JAUNUMI' and 'ATKLĀJĒJU IETEIKUMI'. The Windows taskbar at the bottom shows the system tray with the date '21.22 2012.12.04' and the language 'LV'.

Atklāj Latviju no jauna!



A screenshot of a web browser displaying a travel website. The browser's address bar shows the URL "http://www.draugiem.lv/atklajlatviju/". The page title is "Lapas - Atklāj Latviju no jauna...". The website content includes a navigation menu with options like "Sākums", "Pievienot maršrutu", "Tops", and "Noteikumi". A large map of Latvia is the central focus, overlaid with a grid of numerous small photographs. Above the map, a distance indicator shows "439837 km" with a progress bar. To the left of the map, there is a sidebar with a green circular button that says "Atklāj Latviju no jauna!" and a list of travel-related items. The browser's taskbar at the bottom shows various application icons and the system clock indicating the date "2012.12.04" and time "21:24".

Atklāj Latviju no jauna!



- **Kā katrs var iesaistīties**

- Katrs var ceļot un aktīvi ieteikt citiem, piemēram, organizējot braucienus! Izmantojot sociālos tīklus!
 - Komarsanti – gatavot piedāvājumus, sadarboties ar TIC, asociācijām un latvia.travel tirgus placi, atbalstīt kampaņu ar reklāmu savos interneta resursos
 - Pašvaldības, asociācijas un TIC, gatavot ziņas par savām aktualitātēm, piedāvājumiem un pasākumiem, ko virzīt uz medijiem un caur www.latvia.travel; www.atklajlatviju.lv; www.Draugiem.lv/atklajlatviju; [atklajlatvijuFB](#) ziņu plūsmu un pasākumu sadaļu, pieskaņot darba laiku ceļotāju vajadzībām akciju laikā (brīvdienas), atbalstīt kampaņu ar reklāmu savos interneta resursos
 - Valsts iestādes atbalstīt kampaņu ar reklāmu savos interneta resursos
-



Pakalpojumu kvalitāte

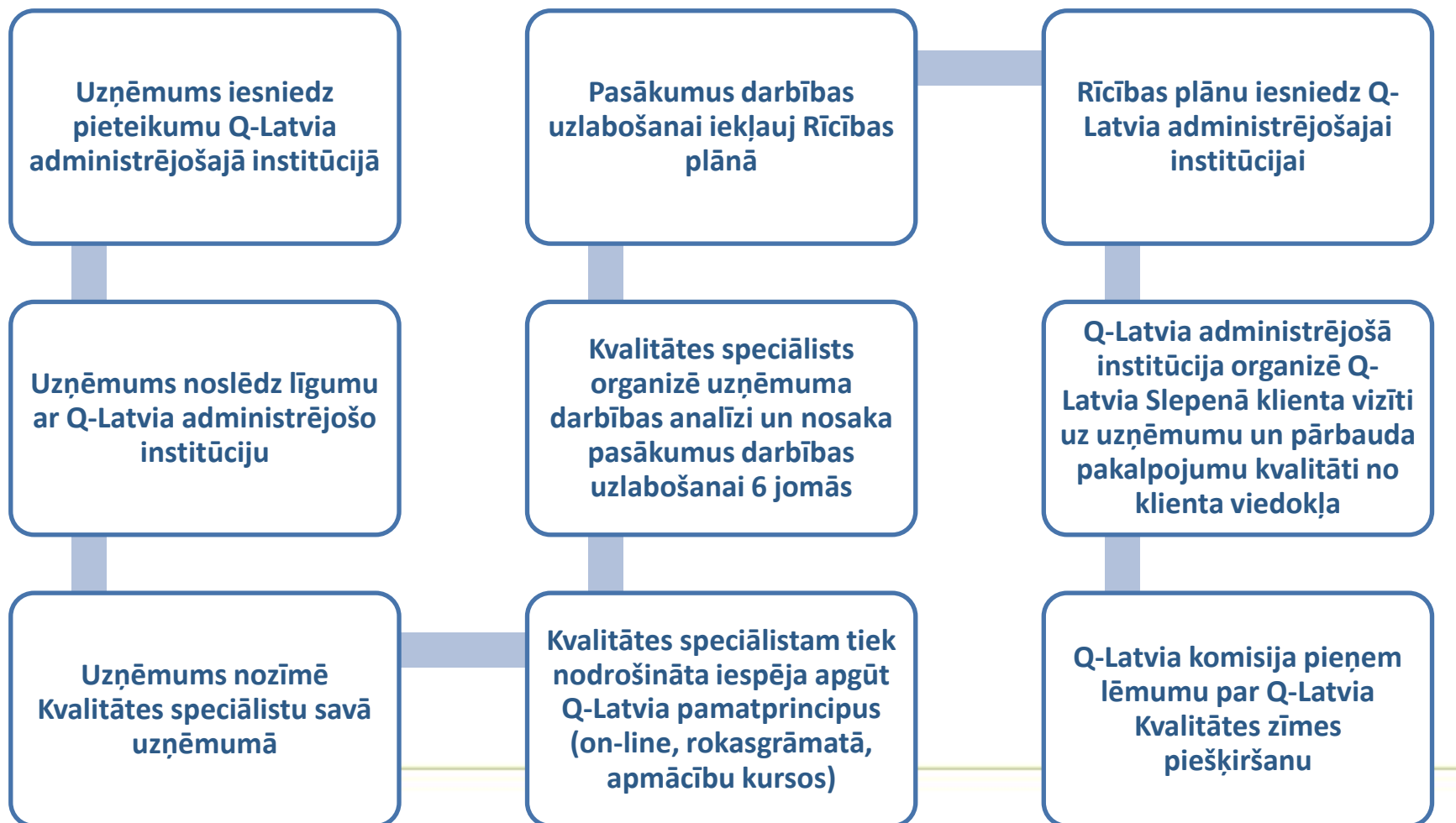
leguvumi uzņēmumiem iesaistoties Q-Latvia



- Vadības un darbinieku apmācība
- Procesa pieeja darba organizēšanā un atbilstoši klienta vēlmēm, kas uzlabo klientu apmierinātību, lojalitāti, atsauksmes
- Iespēja regulāri kontrolēt un sekot pakalpojuma kvalitātei
- Iespēja diferencēt savu uzņēmumu akcentējot īpašu uzmanību pakalpojuma kvalitātei
- Izmaksas uzņēmumam: 25,00 LVL iestāšanās maksa (20,00 LVL gada maksa) + Slepēnā klienta pirkums
- Pašlaik zīmes saņēmuši 21 tūrisma uzņēmums, ap 20 uzņēmumi gatavojas zīmes saņemšanai ieviešot kvalitātes uzlabošanas pasākumus



Kā uzņēmums piesakās dalībai Q-Latvia?





Sadarbība ar TAVA

Sadarbība ar asociācijām un pašvaldībām interaktīvajā vidē



- **Datu aktualizēšana, objekti, naktsmītnes, pasākumi u.c.**
 - **Plūsmu veicinoši pasākumi, reklāmas baneri un atsauces, saites**
 - **Vienota TIC apmeklētāju uzskaites sistēma**
 - **Iespējas datu apmaiņas automatizēšanai**
 - **Dažādu līmeņu vienotas nacionālās platformas izveides iespējas**
 - Adrešu principu izveide, epastu adreses
 - Vietņu struktūra, dizains, savienotas datu bāzes
 - **Latvia.travel un mob.app. Reklāma**
 - **Atbalsts vietējā tūrisma reklāmas kampaņās**
-

Sadarbība ar asociācijām un pašvaldībām mārketingā



- Informatīvo materiālu izstrāde, Latvijas dizaina elementu integrēšana, informācijas avotu atsauces
 - Pārstāvība starptautiskajās izstādēs izvērtējot tiešo dalību un/vai sadarbību ar asociāciju
 - Dalība darbsemināros, kontaktu biržās, žurnālistu, tūrisma operatoru vizītēs
 - Pašvaldību sadarbība reģionālo TIC izveidē respektējot tūristu plūsmas
 - Rerezentēt valsti izmantojot TAVA mārketinga materiālus
 - Q Latvia ieviešanas atbalsts
-

Produktu attīstības un apmācību pasākumi



- Produktu piemērošana mērķa tirgiem un segmentiem
- Komunikācija ar klientiem interneta vidē
- Puduru attīstība
- Sadarbības partneri: Latvijas Viesnīcu un restorānu centrs, asociācija “Lauku ceļotājs”, reģionu tūrisma asociācijas, tūrisma izglītības iestādes
- Aglonā 10. maijā, praktisks apmācības seminārs sadarbībā ar ALTA, LVRA, LRAA un Lauku Ceļotāju: **“Kā veidot produktus “Best Enjoyed Slowly””**
 - Produktu veidošanas pamatprincipi
 - Pārdošanas kanāli
 - Sadarbība
 - Produkti internetā
- LVRA apmācības programmas

TAVA

Aktualitātes

- TAVA aktualitātes
- Nozares aktualitātes
- Viedoklis
- Par TAVA
- Kontakti
- TAVA vadība
- Funkcijas
- Mūsu rekvizīti
- Darba laiks
- Vēsture
- Vakances
- Pakalpojumi
- TAVA konsultatīvā padome
- Padomē skatītais
- Iepirkumi
- Līgumu reģistrs
- Budžets
- Amatpersonu atalgojums
- Budžeta tāmes
- Kontaktinformācija
- Saites

AKTUALITĀTES

Starptautiskajā tūrisma izstādē „Balttour 2012” pirmoreiz Latvijas tūrisma nozarē izsniedz kvalitātes zīmi

10.02.2012

Prieks, smaidi un viegls mulsums, kopā ar krāšņām rozēm saņemot apliecinājumu, ka piešķirta kvalitātes zīme „Q Latvia” – tā varētu raksturot noskaņi, ar kādu sākusies triju dienu starptautiskā tūrisma izstāde „Balttour” Ķīpsalas izstāžu zālē.

Lasīt tālāk

Izstādē "Balttour 2012" paziņos izcilākos tūrisma nozares profesionāļus un pasniegs "Q-Latvia" kvalitātes zīmes!

10.02.2012

19. starptautiskās tūrisma izstādes-gadatirgus "Balttour 2012" laikā 10. februārī Ķīpsalā paziņos balvas "Gada cilvēks tūrismā 2011" laureātus, kā arī pirmo reizi pasniegs Latvijas tūrisma pakalpojumu kvalitātes sistēmas "Q-Latvia" kvalitātes zīmes.

Lasīt tālāk

Kuri būs pirmie kvalitātes zīmes „Q Latvia” saņēmēji?

09.02.2012

Nu jau tas ir noticis fakts – Tūrisma attīstības valsts aģentūrā (TAVA) aktīvā darbu apmaiņā novērtēti pirmie kvalitātes zīmes „Q Latvia” pretendenti un vairs atlik sagaidīt izstādi „Balttour 2012” un šīs zīmes pasniegt.

Lasīt tālāk

Visu Latvijas novadu tūrisma kartes – latviski!

09.02.2012

Latvales novada karte vēl mazliet smaržo pēc tīroarāfijas krāsas, taču nu jau var teikt



www.latvia.travel
Tavs oficiālais ceļvedis ceļojumiem pa Latviju



Asa and Hakan in Latvia
from LITVA
Tava un Asa
in Latvia



IEGULDĪJUMS TAVĀ NĀKOTNĒ
ERAF
EIROPAS REĢIONĀLĀS
ATTĪSTĪBAS FONDS



facebook
Seko mums līdzī arī Facebook!

Sekoiet TAVA jaunumiem
www.tava.gov.lv
un Facebook

Lai veiksmīga sadarbība!

Tūrisma attīstības valsts aģentūra

Brīvības iela 55, Rīga

Tel. 67229945

E-pasts: info@latvia.travel

www.tava.gov.lv

www.latvia.travel

