



**Lauku Ceļotājs**

Baltic Country Holidays

# Uzsāktie ES projekti mazo pārtikas ražotāju darbības jomā



Zemkopības ministrija, Rīga, Latvija  
2018. gada 9. oktobris

[celotajs.lv](http://celotajs.lv)

**Baltic Sea Food**

# B2B izplatīšanas modelis, lai atbalstītu vietējos pārtikas ražotājus Baltijas jūras reģiona lauku teritorijās

1.10.2017.-30.09.2020.



# Projekta mērķis un ieguvumi



- **Mērķis:** izstrādāt dzīvotspējīgu biznesa modeli **izmaksu, laika un cilvēkresursu ziņā rezultatīvākai** sadarbībai starp vietējiem pārtikas produktu ražotājiem un šo produktu piedāvātājiem patērētājam (B2B) Baltijas jūras valstu vidū.

Jeb - **kā dabūt saražoto tuvāk patērētājam?**

- Projekta laikā mazajiem pārtikas ražotājiem būs iespēja:
  - Rast risinājumus sadarbības stiprināšanai ražotāju starpā;
  - Piedalīties apmācībās un pieredzes apmaiņās;
  - Testēt un izmantot e-tirdzniecības un biznesa modeli B2B uzņēmējdarbības veicināšanai

- Projekta sadarbības partneris, reprezentējot pārtikas ražotāju sadarbības ķēdi – LPKS “Kuldīgas labumi”.



Have a taste of our best farm products!

# Projekta partneri

- Igaunijas Republikas lauku lietu ministrija (Igaunija) - projekta vadošais partneris
- Latvijas lauku tūrisma asociācija "Lauku Ceļotājs" (Latvia)
- Mēklenburgas-Priekšpomerānijas Tūrisma birojs (Vācija)
- Ystad Municipality (Zviedrija)
- Lauksaimnieku organizāciju sadarbības padome (Latvija)
- Esbjergas Biznesa reģions (Dānija)
- Norvēģijas lauku tūrisma un vietējo pārtikas produktu asociācija HANEN (Norvēģija)
- NVO Igaunijas lauku tūrisma organizācija (Igaunija)
- Igaunijas Lauksaimniecības un tirdzniecības kamera (Igaunija)
- Pleskavas Agrotehniskā koledža (Krievija)
- Pleskavas reģiona ekonomiskās attīstības un investīciju valsts komiteja (Krievija)
- Lahti Universitāte (Somija)
- Lietuvas lauku tūrisma asociācija (Lietuva)
- Nodibinājums "Polijas Daba" (Polija)



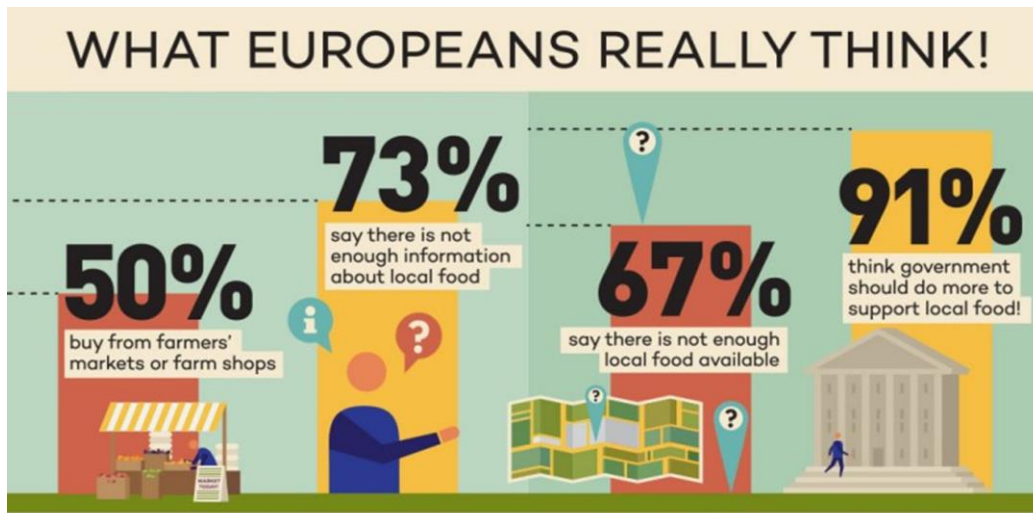
# Projektā paveiktais Latvijā:

- Mazo ražotāju sadarbībā iesaistīto organizāciju tikšanās Zemkopības ministrijā 30.01.2018.
- Īstenotas **aptaujas** vietējo pārtikas produktu izplatītājiem un pārtikas ražotāju apvienojošajām organizācijām/kooperatīviem. **Apkopoti rezultāti;**
- «Lauku Ceļotāja» un LOSP pārstāvju **dalība mācību braucienā** uz Zviedriju un Dāniju;
- 6. septembrī «Rīga Food» ietvaros aizvadīts seminārs, iepazīstinot ar sadarbības tīklu un izplatītāju aptaujas rezultātiem;
- Kopā ar partneriem veikts iepirkums **biznesa modeļa izstrādei;**



# Biznesa modeļa struktūra I

- **Rīki**, ko ražotāji var izmantot, lai **padarītu savu produkciju pievilcīgāku B2B pircējiem**, radot pievienoto vērtību savai produkcijai;
- **Cenu politika**, lai izplatīšanas modelis būtu ilgtspējīgs;
- **Kvalitāte** – sistēma, kas to nodrošina;
- **Uzglabāšana** – atšķirīgi risinājumi, t.sk. dažādām produktu grupām;
- **Iepakojšana**, t.sk. iepakojuma atgriešanas sistēma;



# Biznesa modeļa struktūra II

- **Izplatīšanas** (transportēšanas) risinājumi vietējā un starptautiskā līmenī;
- **Loģistikas modelis**, t.sk. piegādes nosacījumi, maksājumi, sūdzības;
- **Pasūtījumu pieņemšana – kā?** elektroniskā sistēmā, e-pastā, telefoniski? Līgumi un nosacījumi.
- **B2B mārketing** – pielāgots maziem un vidējiem pārtikas ražotājiem/izplatītājiem;
- **Finanšu menedžments** – kā veidot budžetu, kā aprēķināt mainīgās un cietās izmaksas utt.
- **Rīks citu aspektu analīzei** (konkurenti, pircēji, piegādātāji, tehnoloģiju attīstība u.tml.);



# Biznesa modeļa struktūra III

Termiņš: marts, 2019

- **Ieteikumi info apmaiņai starp pircējiem un pārdevējiem** (datu bāzes, e-platformas, sociālie mediji, SMS, telefons, excel utt.);
- **Ieteikumi apvienot B2B un B2C** papildu ienākumu gūšanai, izmantojot B2B infrastruktūru (piem. veikals);
- **Jaunu B2B klientu grupu ierosinājumi** (ne tikai ēdinātāji, veikali, restorāni u.tml.);
- **Sadarbības iespējas ar amatniekiem**, radot pievilcīgus iepakojumus produkcijai u.c.
- Papildu: ieteikumi transporta sistēmas optimizācijai, produktu vizualizācijai u.c.







**Interreg**  
**Estonia-Latvia**  
European Regional Development Fund



EUROPEAN UNION



**Lauku Ceļotājs**  
Baltic Country Holidays

# Livonijas garša



[celotajs.lv](http://celotajs.lv)



# Kas ir Livonija?

- Vēsturiska teritorija (13.-16.gadsimts); Baltijas jūras A krastā, kas aptuveni atbilst mūsdienu Latvijas un Igaunijas teritorijai;
- Saukta arī par Līvzemi vai Māras zemi.



Livonijas teritorija 1573. gadā



# Projekta mērķis

- **Stiprināt** LV un EE kopīgā kulinārā mantojuma identitāti;
- **Popularizēt** Livonijas laika ietekmi mūsdienu igauņu un latviešu ēdienos;
- **Iesaistīt** kopīgā tūrisma produktā aptuveni 250 pārtikas ražotājus un ēdināšanas pakalpojumu sniedzējus no LV un EE;
- **Atbalstīt** to ciešāku sadarbību;
- Nākamais solis zīmola „Latviešu virtuve” un tūrisma maršruta „ViaHanseatica” attīstībā.



# Projekta statuss un partnerība



Projekts «**Livonijas kulinārajā mantojumā balstīta tūrisma produkta izveide un popularizēšana**» īstenots “Interreg Estonia-Latvia” pārrobežu programmas 2014.-2020. gadam ietvaros no Eiropas Reģionālā attīstības fonda

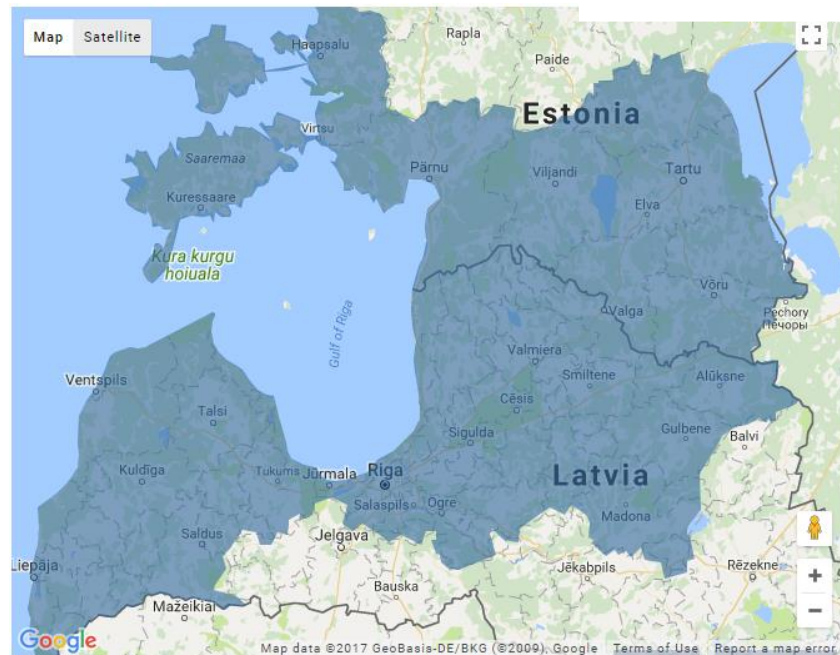
Projektā iesaistīti **7 partneri:**

2 partneri no **Latvijas:**

- Latvijas Lauku tūrisma asociācija "Lauku ceļotājs"
- Vidzemes plānošanas reģions

5 partneri no **Igaunijas:**

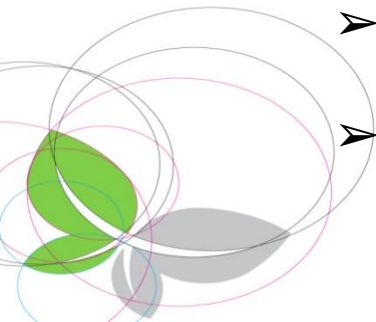
- Igaunijas Lauksaimniecības un Tirdzniecības kamera - vadošais partneris;
- Igaunijas Lauku tūrisma asociācija;
- Jõgeva pašvaldības attīstības un uzņēmējdarbības centrs;
- Tartu pašvaldības tūrisma organizācija;
- Valgas pašvaldības attīstības aģentūra.





# Projektā plānotās aktualitātes

- Kulināro tūrisma maršrutu izveidošana un popularizēšana;
- Jaunas tīmekļa vietnes izveide;
- Mārketinga materiālu izveide;
- Dalība kulinārajos festivālos;
- Žurnālistu un ceļojumu aģentūru vizītes;
- Apmācību semināri pakalpojumu sniedzējiem un produktu ražotājiem;
- Meistarklases ēdināšanas pakalpojumu sniedzējiem;
- Sadarbības stiprināšana starp vietējo produktu ražotājiem un ēdināšanas pakalpojumu sniedzējiem;
- Rokasgrāmatas izveidošana tūrisma/ēdināšanas uzņēmējiem un vietējo produktu ražotājiem;
- Seno pavārgrāmatu izpēte, recepšu izlases izveide.





**Interreg**  
Estonia-Latvia  
European Regional Development Fund



EUROPEAN UNION

**Interreg**  
Baltic Sea Region



EUROPEAN UNION

EUROPEAN  
REGIONAL  
DEVELOPMENT  
FUND

**Baltic Sea Food**

# Projektu pasākumi 2018. gada rudenī



**celotajs.lv**

# 23.10. Darba seminārs un individuālās konsultācijas pārtikas ražotājiem

➤ **Plkst. 10.00**, "Virkas muižā", Kuldīgā;

Programmā:

- **„Pārtikas produkti un kulinārais mantojums. Kā lietot mantojumu produktu veidošanā?“**

Lektors/ konsultants: Dr. art. Astra Spalvēna, ēdiena kultūras eksperts

- **„Produkta un iepakojuma savienība. Iepakojuma klasifikācija, materiāli, formas, veidi, marķējums“**

Lektors/ konsultants: Mg.sc.soc. Iveta Krauja, Latvijas Iepakojuma asociācijas valdes priekšsēdētāja





## 25.10. Praktiskais seminārs - meistarklase "Sekojam līdz sezonai" ar šefpavāru Haraldu Saušu

- **Plkst. 10.00** viesu namā "Valguma Pasaule", Engures novadā;
- Gatavosim zupu, pamatēdienu, salātus, desertu, par pamatu ņemot četrus produktus - ķirbi, pastinaku, brieža gaļu, smiltsērķšķi;
- 15 dalībnieki- **ēdināšanas pakalpojumu sniedzēji.**







# 1.11. praktiskais seminārs – meistarklase “Zivs” ar šefpavāru Māri Astiču

➤ Plkst. 9.00 **Rīgā**, Restorānu Servisa skolā/restorānā FERMA;

- **Centrāltirgus apmeklējums ar dažādas zivju, kūpinājumu un zivju izstrādājumus iegādi meistarklasei;**
- 3 h garajā meistarklasē zivis tiks integrētas ēdienkartē un no tām pagatavoti dažādi ēdieni;
- **Ēdināšanas un tūrisma pakalpojumu sniedzējiem, kā arī pārtikas ražotājiem no Latvijas un Igaunijas;**



## 8.11. seminārs - kontaktbirža “Vietējais ēdiens - no ražotāja līdz ēdinātājam”

➤ Plkst. 10:00 **Kalnmuīžas pilī, Kandavas novadā;**

➤ Programmā:

- Par vietējās pārtikas nozīmi restorānu ēdienkartēs restorāna „**Entresol**” šefpavārs **Raimonds Zommers** un restorāna “**Ferma**” šefpavārs **Māris Astičs**;
- Par sadarbību ar ražotājiem vietējās pārtikas aizsniežamībai *svaigi.lv* saimniece **Diāna Dzindule**;
- Produktu prezentācijas un kontaktbirža
- **Aicināti ēdināšanas, tūrisma pakalpojumu sniedzēji, un pārtikas ražotāji!**



celotajs.lv



**Latvia Country Tourism Association “Lauku ceļotājs”**

Kalnčiema iela 40, Rīga, LV-1046, +371 67617600

E-pasts: [lauku@celotajs.lv](mailto:lauku@celotajs.lv) Facebook: [Lauku Celotajs](https://www.facebook.com/Lauku-Celotajs) [twitter.com/Laukucelotajs](https://twitter.com/Laukucelotajs)