



Workshop  
Dimensions of Sustainability in Tourism at the Green Belt:  
Nature, Protection, Mobility and Beyond  
23<sup>rd</sup> March 2011, Nature Tourism Conference, Riga

## Combining Nature Protection and Tourism

Examples from the inner-German Green Belt

**Melanie Kreutz**  
BUND-Project Office Green Belt



# The Iron Curtain divided Europe



Grünes Band  
Deutschland



European  
Green Belt  
European  
Green Belt







# Lifeline Green Belt “Hotspot” of Biodiversity and Backbone of an ecological network



© Klaus Leidorf



©Thomas Stephan



©Wolfgang Willner





## Importance for conservation / ecological network



## Living memorial



## Nature and history experience area



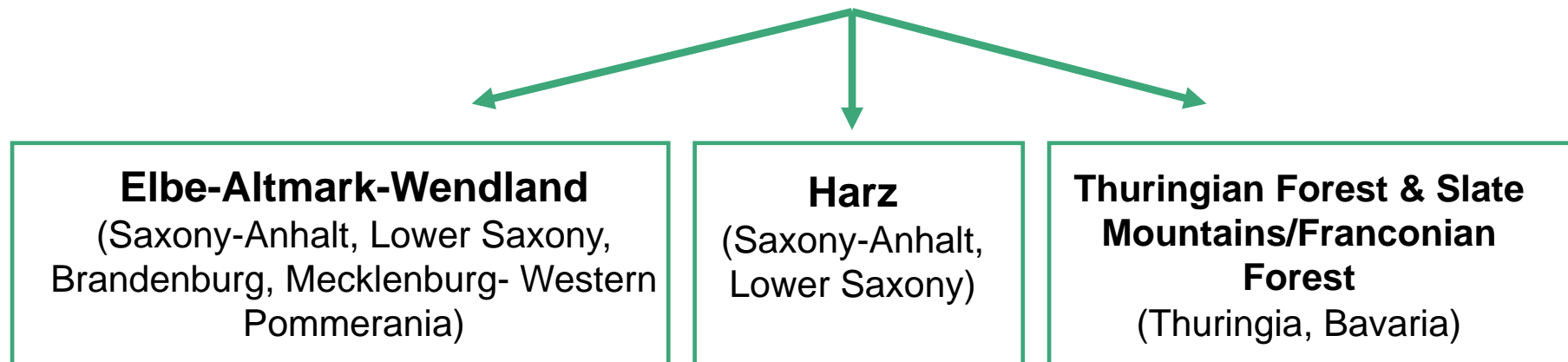


## Context „Nature - Culture – History“

**Main aim:** Testing and developing of bookable nature-tourism offers to strengthen the sustainable protection of the ecological habitat network Green Belt and to increase the local/regional added value.

### Project organisation:

- ▶ **Scientific steering** – “bracket-function” for the Green Belt  
BUND-Project Office Green Belt cooperates with several competent partners in ecology, sustainable tourism and marketing
- ▶ **Implementation by local partners in three model regions**





## Experience Green Belt Model regions and their mottoes

**“Border experience  
in the quadripoint  
country”**

**Elbe-Altmark-Wendland**

**“On Harz border paths  
through nature and  
history”**

**Harz**

**“Green Belt –  
an (inter)active  
experience”**

**Thüringer Wald &  
Schiefergebirge /  
Frankenwald**







# Experience Green Belt Cooperation

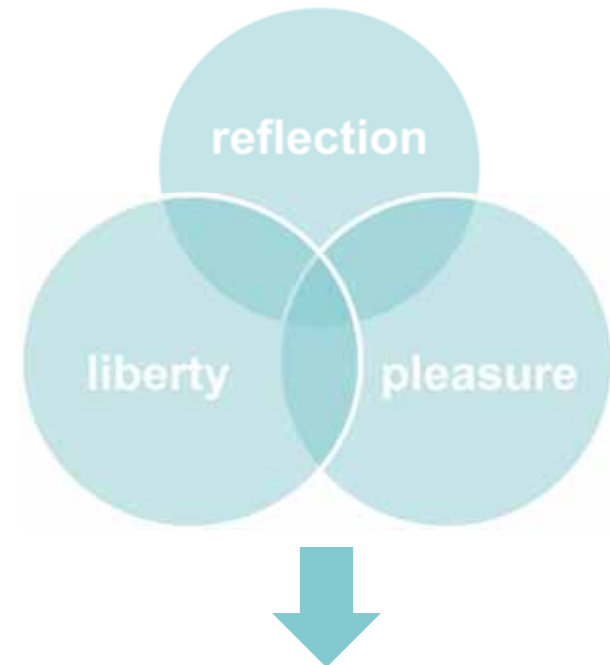
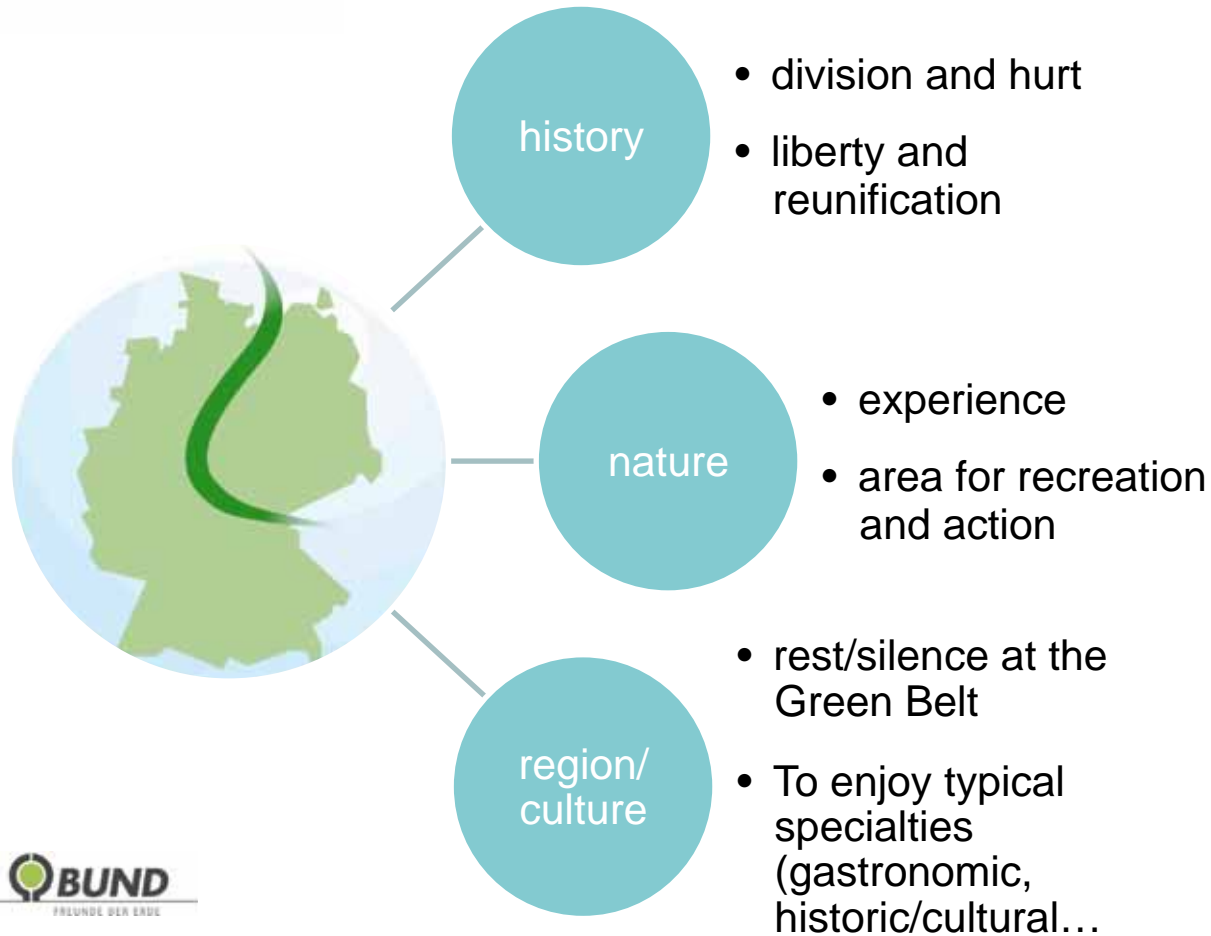
## Scientific steering group (“bracket for all model regions”)

- **BUND-Project Office Green Belt**
- **Alpenforschungsinstitut (AFI)**, private Institute for the development of sustainable regional development and tourism
- **Viabono**, umbrella organisation for certified nature tourism
- **BföS** (Bureau for Ecological Studies), nature conservation experts (planning, implementation and monitoring)

## Working groups in the model regions

- Local/regional tourism agencies
- Local/regional nature conservation association and authorities
- Administrations (conservation areas like nature parks, biosphere reserves, national parks)
- **Local/regional key players** (e.g. hotel managers, provider for tourist offers)





↓

**Touristic products**

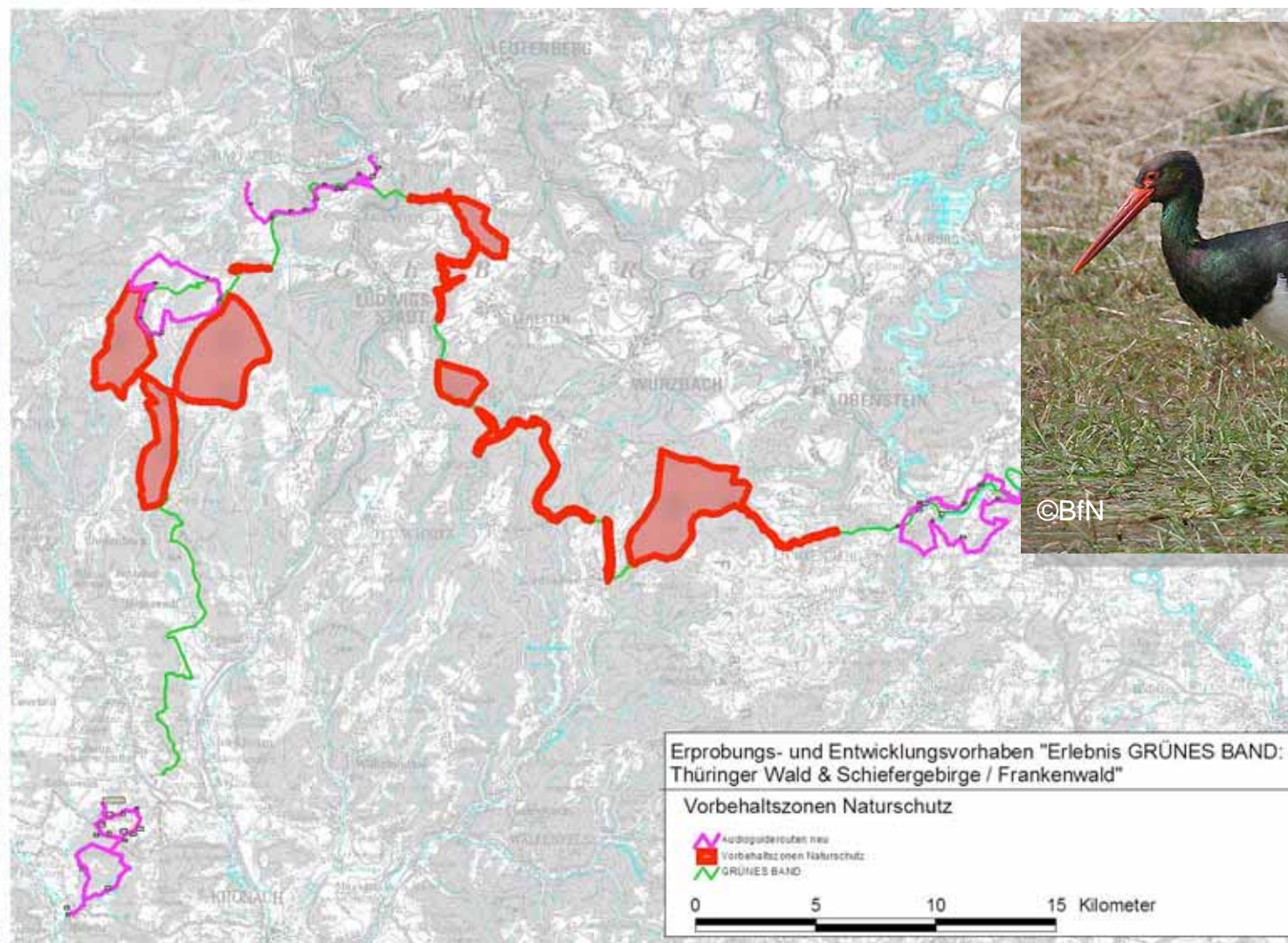
- Bookable offers
- Experience-offers





GrünesBand  
Deutschland

# Experience Green Belt Nature conservation – Identification of “no go”-areas



## Management of open habitat types

- management of special habitat types like heathlands, nutrient-poor grasslands, removal of shrubs.



Fotos: D. Leupold, Trägerverbund Burg Lenzen e. V.





GrünesBand  
Deutschland

## Experience Green Belt Nature conservation measures - examples

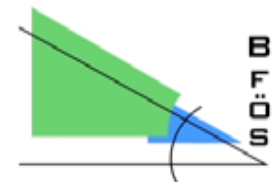




# Experience Green Belt Nature conservation – success control



Foto: H. Schlumprecht



© All pictures: Helmut Schlumprecht





GrünesBand  
Deutschland

## Experience Green Belt Experience and touristic offers

- Signposted **Hiking and biking trails** in combination with
- **Audio trails**, containing “audio points”: oral history (stories told by contemporary witnesses) and information about nature and culture (e.g. traditional handcraft) of the region
- **Border experience points** (“limit experience”) showing relicts of the borderline (e.g. watchtowers, former villages destroyed by the GDR-regime) and special natural places...



- **Canoe tours (river Elbe)**
- **Hiking and sightseeing with certified landscape guides and contemporary witnesses**
- **Work-camps**





# Experience Green Belt Bookable touristic offers



Grünes Band  
Deutschland

## Reise-Erlebnisse am Grünen Band



### Wie einst Nils Holgersson Auf den Spuren wilder Gänse

Wenn in der Abenddämmerung tausende wilde Gänse ihr Schlafgewässer im schönen, schauigen Rambower Moor aufsuchen, ist das ein besonderes Naturerlebnis. Begleiten Sie uns von der historischen Burg Lorzen mit dem Fahrrad auf den Spuren der Zugvögel. Lassen Sie sich verzaubern von einer einzigartigen Flusslandschaft im Grünen Band.

Preis:  
159,- € p.P.,  
Kinder bis 14 Jahre 59,- €

Mindestteilnehmerzahl:  
6 Personen

Buchbare Termine:  
von November - März auf Anfrage



### Auf den Spuren von Luchs & Co.

Im wildromantischen Harz Bergwald wird jede Wanderung zum Naturerlebnis. Bei einem Ausflug in den Nationalpark erfahren Sie von den Nationalpark-Mitarbeitern Spannendes über den Luchs und seinen außergewöhnlichen Lebensraum. Höhepunkt ist die Fütterung an den Rabenklippen. In gemütlichen Landhauszimmern können Sie Kraft schöpfen und wohlige Entspannung finden Sie in den Harzburger Sole-Thermen.

Preis:  
99,- € p.P. im DZ  
EZ-Zuschlag: 20,- €

Buchbare Termine:  
bucbar bis 23.12.2010



+ 2 Übernachtungen inkl. Frühstück (Buffer mit Bio-Eckel)

- + 3 Übernachtungen inkl. HP im \*\*- oder \*\*\*\*-Hotel
- + Begrüßung durch den Tourenführer
- + 3x regionaltypische Abendessen u. a. Mantelburgmenü und Schiefergebirgsmenü
- + Porzellanmalen in der Porzellanmanufaktur in Tettau oder Schauberg; Gelegenheit zum Einkauf ab Werk
- + Kutschfahrt mit Zeitzeugen von Schauberg nach Tettau oder umgekehrt
- + geführte Wanderung nach Kleintettau zur Besichtigung des Europäischen Flakonglasmuseums
- + Besuch des Schiefermuseums in Ludwigsstadt
- + Bierprobe mit Bierdiplom in einer Privatbrauerei in Ludwigsstadt oder Besuch der Wola-Suppen-Werke mit Kostproben; Zubereitung eines Kräuterpestos
- + Rundfahrt über die Höhen des Frankenwaldes / Thüringer Schiefergebirges nach Lauenstein
- + Pralinen formen und dekorieren in einer Meisterconfiserie in Lauenstein
- + Transfers zu den Ausflugszielen

Preis im \*\*-Hotel:  
325,- € p.P. im DZ  
39,- € p.P. für Ergänzungstage  
EZ-Zuschlag auf Anfrage

Buchbare Termine:  
04.05.-07.05., 22.06.-25.06.2010  
07.09.-10.09., 12.10.-15.10.2010

Preis im \*\*\*\*-Hotel:  
395,- € p.P. im DZ  
45,- € p.P. für Ergänzungstage  
EZ-Zuschlag: 45,- € p.P.

Buchbare Termine:  
29.04.-02.05., 03.06.-06.06.2010  
05.08.-08.08., 23.09.-26.09.2010

Mindestteilnehmerzahl:  
8 Personen



Foto: Frankenwald Tourismus



GrünesBand  
Deutschland

www.experiencegreenbelt.de



GrünesBand  
Deutschland



GrünesBand  
Deutschland  
reisen am grünen band

- angebote >
- erlebnisregionen >
- presse >
- veranstaltungen & events >

Send Site | Language: | Fontsize: [A](#) [A](#) [A](#) [A](#)

You are here: Experience Green Belt

## story



the model region of Elbe-Altmark-Wendland. Photo: J. Starck

ories. Not only does it have unique natural aspects, it  
t to German reunification. This unique combination of  
s of the "Experience Green Belt" project. Nature  
nable tourism in the regions of Thuringian Forest &  
Elbe-Altmark-Wendland and the Harz mountains.  
y deserves to become well-known! Would you like to  
it in the long term as an indispensable national natural

### Angebote filtern

Kategorie

Regionen



**Streifzug am Grünen Band** Besinnung  
Der Streifzug am Grünen Band führt auf einer fränkisch-thüringischen Wanderung durch drei ehemalige Herrschaftsgebiete.  
[mehr](#)



**Hautnah - Erlebnis Grünes Band** Besinnung  
Erleben Sie mit Ihrem mobilen Heim die Geschichte der ehemaligen innerdeutschen Grenze hautnah!  
[mehr](#)



**Natur pur am "Grünen Band der Sympathie"** Besinnung  
Urlaub bei Freunden - im Frankenwald...  
[mehr](#)



**Grenze erleben und Grenze überwinden** Freiheit  
Abenteuer und ein klein wenig Nervenkitzel - und dabei die Grenze als historisches und persönliches Erlebnis



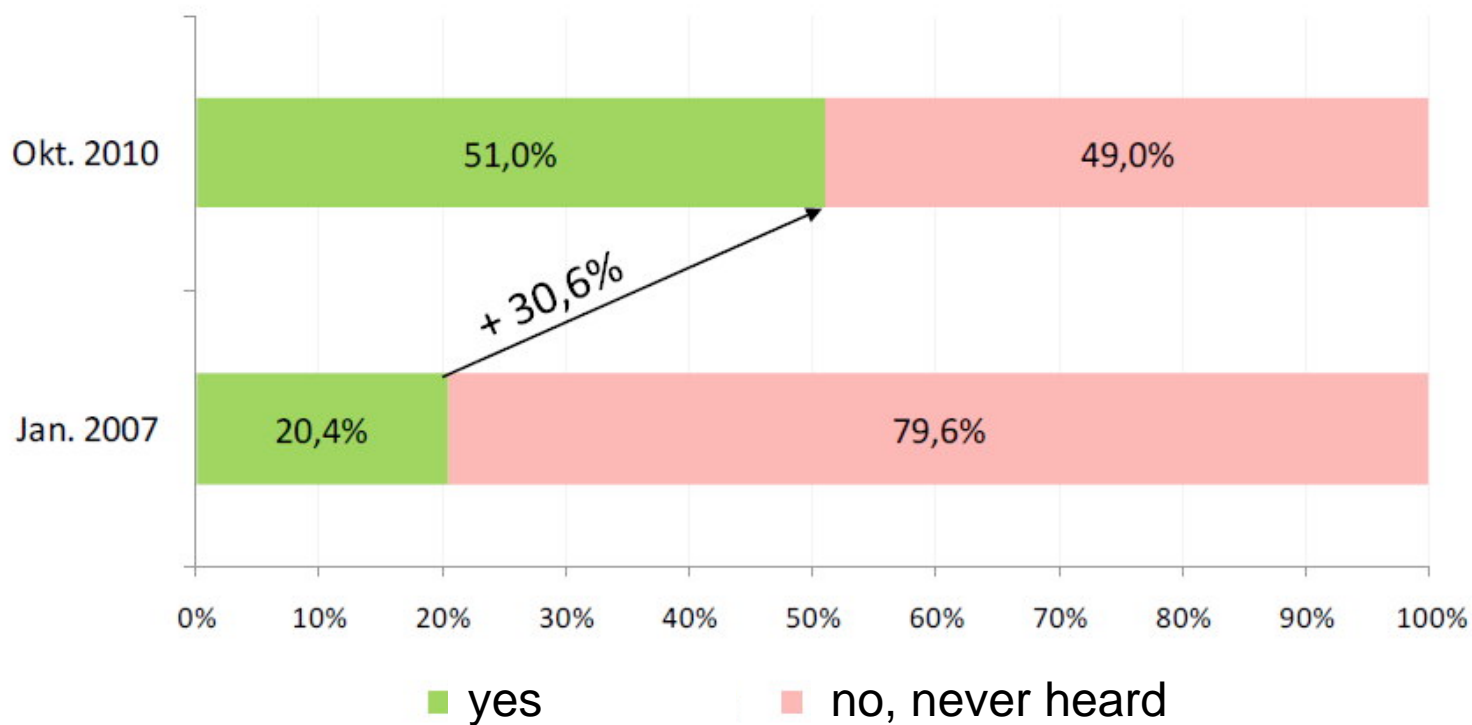


GrünesBand  
Deutschland

## Raising public awareness Public-opinion poll

Have you ever heard about the „Green Belt“?

Population in counties along the Green Belt.



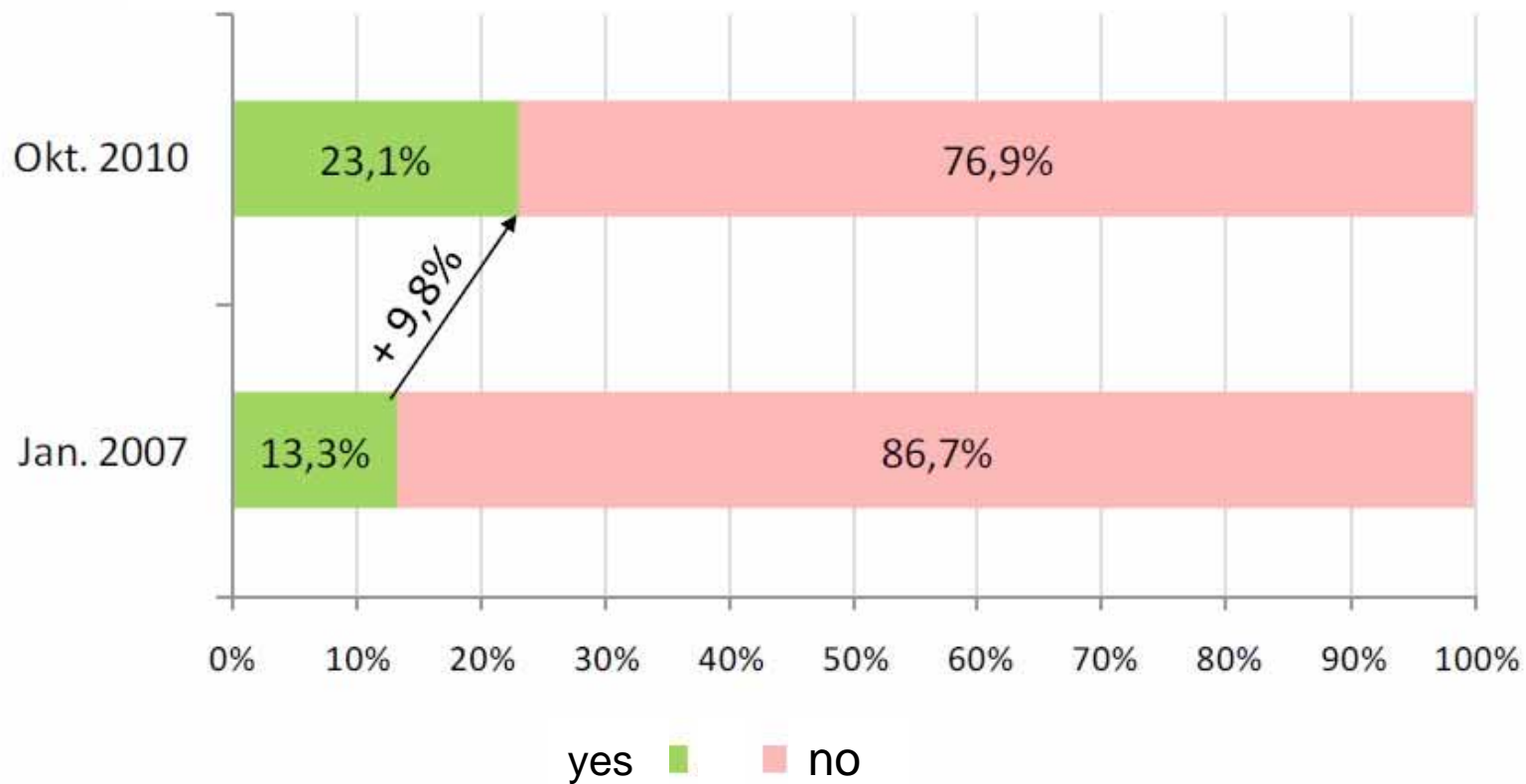


GrünesBand  
Deutschland

## Raising public awareness Public-opinion poll

Did you pay a targeted visit to the former border strip since the reunification in your free time?

Respondents only in counties not along the Green Belt





## 4th experience region **Eichsfeld**

- ▶ Affiliated to the “Experience Green Belt”-concept already during the project runtime but without financial support
- ▶ Development of own touristic “Green Belt-offers”



### Reise in das Mittelalter

Begeben Sie sich auf eine spannende Zeitreise ins Mittelalter. Die Eichfelder Landschaft um die Burg Hanstein am Grünen Band ist übersät mit geschichtlichen Zeugnissen dieser Epoche sowie geologischen und floralen Besonderheiten. Gönnen Sie sich im Schutz des „Hansteiner Burgfriedens“ genussvolle Tage in historischer Umgebung, mit faszinierender Natur und gelebter Geschichte.

- + Begrüßung und Erfrischung am Brunnen
- + geschichtliche Informationen zum Aufenthaltsort
- + geführte Wanderung zum Grünen Band mit Sinnesreise und Wildkräuter-Sammlung
- + Zubereitung eines mittelalterlichen Willkommenstrunkes
- + abendliches Mahl bei einem Ritteressen
- + Übernachtung im historischen Schlafzimmer inkl. Eichsfelder Frühstück nach dem Morgenläuten

Preis:  
80,- € p.P. für Gruppen von mind. 10 bis 20 Personen  
75,- € p.P. für Gruppen ab 20 Personen

Klausenhof  
Das alte Wirtshaus unterhalb  
Burg Hanstein  
Familie Röhrig  
37318 Bornhagen / Eichsfeld  
Tel.: 036081/61422  
Fax: 036081/67721  
info@klausenhof.de  
www.klausenhof.de

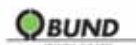


Grünes Band  
Deutschland

## Mobility: Fahrtziel Natur / „Destination Nature“

- Cooperation between Deutsche Bahn, BUND, Nabu and VCD since 2001
- 19 “national nature landscapes” (national parks, biosphere reserves, nature parks) in Germany and Switzerland
- Upgrade also to destinations in Austria (NP Hohe Tauern)

**Fahrtziel** *natur*  
Erholen. Erleben. Erhalten.







GrünesBand  
Deutschland

europa  
greenbelt  
europa  
greenbelt

Further information

## BUND-Project Office Green Belt

Hessestrasse 4, 90443 Nuremberg, Germany

Tel. +49-911-81878-0; Fax. +49-911-869568

greenbelt@bund-naturschutz.de

[www.experiencegreenbelt.de](http://www.experiencegreenbelt.de)

