



DABAS
VĒROTĀJIEM

Slītere aicina!



ZVĒRU VĒROŠANA

Slīteres nacionālajā parkā, izņemot rezervāta režīma zonu, var brīvi staigāt, vērot augus, dzīvniekus un ainavas, ogot, sēņot, peldēties (izņemot Kolkasragu, kur to nedrīkst drošības apsvērumu dēļ!), sauloties, braukt ar divriteni un laivu. Saudzēsim vērtības, kuru dēļ šeit esam atbraukuši!



Gidi

Vilnis Skuja (Mag. biol.) – kopš 1980. gadā darbojas kā ornitologs, daudzus gadus veltot kraukļu pētniecībai. Vēlāk pievērsies zīdītājdzīvnieku, abinieku un rāpuļu pētniecībai. Viens no pieredzējušākajiem dabas pētniekiem Latvijā. Piedāvā ekskursijas pa Slīteres nacionālo parku.

Andris Ratkevičs Absolvējis LLU Meža fakultāti. Kopš 1985. gada strādājis Ventspils novada Ances mežos kā mežzinis un mežsargs. Vēlāk darbojies kā Slīteres nacionālā parka gids. Piedāvā zvēru vērošanas ekskursijas Slīteres nacionālajā parkā nelielām grupām.



Jenotsuņa kučēni
Nyctereutes procyonoides

Slīteres nacionālo parku (kā rezervāts dibināts 1923. g.) pamatoti dēvē par Baltijas jūras iepriekšējo attīstības stadiju „brīvdabas muzeju”. Šo ģeoloģisko notikumu mūsdienu „dzīvi” liecinieki ir Slīteres Zilie kalni – stāv, līdz 20–30 m augstā Baltijas ledus ezera senkrasta kāple (Baltijas jūras stadija pirms 10 000 gadu), Stiebru kalni – Ancilus ezera senkrasts (pirms 8–9 tūkstošiem gadu), bet Eiropā pēc platības lielākā – kangaru (kāpu valņi) un vīgu (mitras starpkāpu iepakas) ainava ir Litorīnas jūras laika veidojums (pirms 4–7 tūkstošiem gadu). Maigais Ziemeļkurzemes klimats ir iemesls, kādēļ šeit ir liela augu sugu daudzveidība (ap 860 sugu), un sastopami arī daudzi Latvijā reti augi (piem., parastā īve un Baltijas efeja). Sava veida „nopelns” šejienes dabas vērtību saglabāšanā bija arī jūras piekrastē kādreiz pastāvošajam padomju militārajam režīmam, kura dēļ piekraste pusgadsimta garumā saglabājās apmeklētāju un būvniecības ziņā mazskarta. Tā laika liecinieki ir pamestās PSRS armijas bāzes un dažādi militārie objekti. Slīteres nacionālajā parkā atrodas viens no populārākajiem Latvijas tūrisma objektiem – Kolkasrags, kuru gada laikā apmeklē vairāk nekā 50 000 ceļotāju, bet putnu pavasara migrāciju laikā stundā pār ragu pārļaižas desmitiem tūkstošu putnu. Baltijas jūras krasta posmā – t.s. Lībiešu krastā no Melsnīla līdz Ovišiem ir saglabājušies lībiešu (viena no mazākajām pasaules tautām) zvejniekiem un citi to kultūras liecinieki. Tūristu vajadzībām izveidotas četras dabas takas, velomaršruti, skatu tornis, apmeklējama Slīteres bāka.

SLĪTERES NACIONĀLAIS PARKS – ZVĒRIEM ĪPAŠA TERITORIJA

Slīteres nacionālā parka ģeogrāfiskais novietojums un biotopu daudzveidība nodrošina bagātu un Latvijai tipisku zīdītājdzīvnieku faunu. Iemācoties izturēties kļūsi un piesardzīgi, uzzinot par meža iemītņieku dzīvesveidu un paradumiem, ir visas iespējas sadzirdēt pūču kliedzienu, stirnu buku rējienu un vilku balsis naktī, saost jenotu, sastapt uz meža ceļa stirnu ar kazlēniem, skatīties, kā bebrs būvē māju un kā briežu bars rīta miglā peldas ezerā. Vairums no Slīteres nacionālajā parkā sastopamajām vairāk kā 40 zīdītāju sugām dzīvo slēpti un ir grūti novērojamas. Teritorijas mežainība nodrošina zvēru daudzveidību, bet apgrūtina to vērošanu, tāpēc vērošana iespējama tikai atklātās ainavās

KĀ NOTIEK ZVĒRU VĒROŠANA

Zvēru vērošana iespējama tikai SNP gida pavadībā, nelielās grupās (1 – 5 cilvēki, ieteicamais vecums: 15 gadi un vairāk), izmantojot īpašus torņus un pavado tajos vairākas stundas – šī iemesla dēļ zvēru vērošana paredzēta siltā laikā (temperatūra virs 0°C). Nepieciešami ūdensnecaurīdīgi, ērti apavi ieišanai, silts un „klus” apģērbs (nečaukst, nešvikst, nav spilgtās krāsās). Tūres laikā paredzēts noiet aptuveni 2km. Ieteicams ņemt līdzī binokli, fotokameru, našķus un bezalkoholisku dzērienu. Pieteikties zvēru vērošanas tūrēm nepieciešams vismaz divas nedēļas iepriekš: “Lauku ceļotājs”, tel.: 67617600, lauku@celotajs.lv



Vāvere *Sciurus vulgaris*

TŪRISMA PAKALPOJUMI

Naktsmītnes: Sīkragā 🏠 Jaunklāvi 29469614
Lapmežciemā 🏠 Jaunlidumi 29467556
Mazirbē 🏠 Upeskalni 29259510
🏠 Mazirbes Kalēji 28829474, 29213412
🏠 Dzintariņi 26173009
Košragā 🏠 Jauntilmači 29412974
🏠 Pitagi 29372728, www.pitagi.lv
Saunagā 🏠 Krūmiņi 29452512
Vaidē 🏠 Purvziedi 63200179, 29395624
Kolkā 🏠 🚲 Ūši 63276507, 29475692, www.kolka.info
Melsnīlā telšu vietas „Melsnīls” 28605606

Atpūtas vietas: Kolkasragā, Melsnīlā
Veikali: Dundagā, Mazirbē, Kolkā, Melsnīlā, Vidalē
Ēdināšana: Dundagā, Kolkā (sezonā)
Informācija:
www.talsurajons.lv 63224165;
www.kolkasrags.lv 29149105;
www.ziemeļkurzeme.lv 63223293, 29444395;
www.celotajs.lv 67617600; www.livones.lv

Neatliekamās palīdzības dienestu tālrunis: 112



Lazdu susuris *Muscardinus avellanarius*

Slīteres nacionālajā parkā ir izveidoti vēl vairāki pārgājēju, velo, ūdens un auto tūrisma maršruti – meklējiet maršrutu lapas www.celotajs.lv un atzīmes dabā!



Finansēts ar Eiropas Komisijas Life programmas un LR Vides ministrijas finansiālu atbalstu.
POLPRPOP-NATURA (Nr. LIFE07ENV/LV/000981)

KĀDI ZVĒRI MĪT SLĪTERES NACIONĀLAJĀ PARKĀ

Zīdītāji Slīteres nacionālajā parkā – sākot ar desmit gramus smago, mūžam izsalkušo meža cirsi, kurš nepaguris rosās zemsedzē meklējot ko ēdamu, līdz trīs simt kilogramus smagajam, lielākajam briedim pasaulē – alnim. Kukaiņēdāji ciršļi orientācijai apvidū izmanto eholoģiju līdzīgi kā sikspārņi, kuri, iestājoties naktij, dodas naktstauriņu medībās. Parkā biežāk sastopamās sikspārņu sugas ir Eiropas garausainis un ziemeļu sikspārnis. Grauzēji nacionālajā parkā ir skaitliski lielākā zīdītāju kārtā. Klaidoņpeles, strupastes, ūdenszūrkas ir sastopamas visur. Dzeltēnkakla klaidoņpeles barības krātuvēs iespējams atrast pat puskilogramu lazdu riekstu. Latvijā reti sastopamā un aizsargājamā meža sicista nacionālajā parkā nav retums. Šīteres Zilajos kalnos var sastapt īpaši aizsargājamo, pūkainu peles lieluma dzīvnieciņu – lazdu susuri, kurš dzīvo ģimenēs, krūmu zaros veido lodveida midzenus un ziemu pavada ciešā miegā. Nacionālā parka purvos un mežos medī lielie plēsēji – vilki un lūši. Brūnais lācis pēdējo reizi Slīteres NP redzēts pirms diviem gadiem. Medijumu pietiek arī mazākiem medniekiem meža caunām, ziebiekstēm un seskiem. Foreļu strautos medijumu rod ūdri un ūdeles. Jūrā, parka akvatorijā zivis ķer pelēkais ronis un pogainais sikronis. Nogaļņus pārstāv meža cūkas, stirnas, staltbrieži. Purvainajos mežos un degumos īpaši labi jūtas aļņi.

NOVĒROJAMĀS ZVĒRU SUGAS GADA LAIKĀ

Tabulā sugu sastopamība un novērošanas sekmes parādītas tikai to ieteicamajā vērošanas sezonā (aprīlis – septembris).

Apzīmējumi: biezā, nepārtrauktā līnija – sugas vērošana ir garantēta; pārtrauktā līnija – iespējams gadījuma rakstura novērojums.

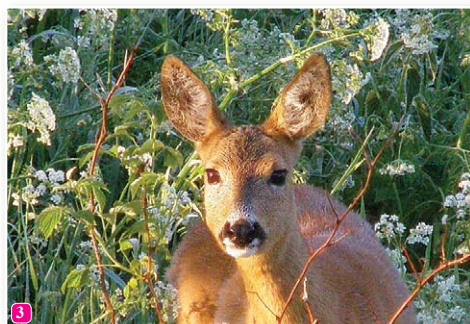
Vērojamā suga	Vērošanas vieta	Laiks					
		Mēneši					
		Apr	Mai	Jūn	Jūl	Aug	Sep
1 Bebrs	ūdenstece	—	—	—	—	—	—
2 Meža cūka	lauki, pļavas	—	—	—	—	—	—
3 Stirna	lauki, pļavas	—	—	—	—	—	—
4 Alnis	meža lauces	—	—	—	—	—	—
5 Lapsa	lauki, pļavas	—	—	—	—	—	—
6 Staltbriedis	lauki, pļavas	—	—	—	—	—	—
7 Vilks	lauki, pļavas	—	—	—	—	—	—
8 Lūsis	mežmalas	—	—	—	—	—	—
9 Āpsis	lauki, pļavas	—	—	—	—	—	—
10 Meža cauna	mežmalas	—	—	—	—	—	—
11 Ūdrs	ūdenstece	—	—	—	—	—	—



1 Bebrs *Castor fiber* – plaši izplatīts Slīteres nacionālā parka ūdenstečēs, ir suga, kura aktīvi pārveido vidi. Iespējams vērot un dzirdēt to sarunas no dažu metru attāluma.



2 Meža cūka *Sus scrofa* – viens no biežāk sastopamajiem lielajiem zīdītājiem. Pavasari barojas atklātās vietās un ir ērti novērojama.



3 Stirna *Capreolus capreolus* – mazākais no Latvijā sastopamajiem briežiem. Stirnas Slīterē medī lūši un vilki.



4 Alnis *Alces alces* – lielākais briedis pasaulē. Slīteres NP ar purviem un mežiem ir ideāli piemērota dzīvesvieta šim milzīnim. Bieži vien tas ieraugāms ceļmalās.



5 Lapsa *Vulpes vulpes* pavasarī novērojama peļojot laukos un pļavās. Tai ir lieliski attīstīta oža, dzirdē un redzē.



6 Staltbriedis *Cervus elaphus* – Slīteres NP skaitliski lielākā briežu populācija. Rieta laikā dzirdamā buļļu aurošana, ragu klabēšana, tiem cīnoties, ir patiesi neaizmirstams piedzīvojums ikvienam dabas vērotājam.



7 Vilku *Canis lupus* sastapt izdodas vien retajam tā slēptā dzīvesveida dēļ. Vilku ekskrementi Slīteres nacionālajā parkā ieraugāmi daudz biežāk kā pats zvērs. Šā veidojuma autors mīlojies ar mežacūku.



8 Lūsis *Lynx lynx* ir ļoti uzmanīgs dzīvnieks. Tas ir vienīgais savvaļā sastopamais kaķu dzimtas pārstāvis Latvijā. Tas, ka lūsis laupījumam uzbrūk no koka, ir izdomājums. Lūsis medī uz zemes.



9 Āpsis *Meles meles* pieder sermuļu dzimtai. Lielāko gada daļu tas ir izteikts nakts dzīvnieks, bet vasaras sākumā, kad alās to gaida bērni, tas sastopams arī dienā.



10 Meža cauna *Martes martes* vasaras vidū riesto un ir novērojama dienā. Caunu mātītes ir vieglākas kā tēviņi, tāpēc biežāk izmanto koku vainagus.



11 Ūdrs *Lutra lutra* barību rod foreļu strautos. Vasarā tas ir aktīvs cauru diennakti.



“Lauku celotājs”

Kalnciema 40, Rīga LV-1046, Latvija
T: +371 67617600 • F: +371 67830041
lauku@celotajs.lv • www.celotajs.lv

www.celotajs.lv

Foto un teksts – Vilnis Skuja