

# Lauku labumi LATGALĒ

**Maršruta pamatgaita:** Rēzekne – Aglona – Višķi – Daugavpils – Krāslava – Dagda – Andrupene – Lipuši – Rēzekne – Ludza – Kārsava – Rogovka – Ilzeskalns – Rēzekne



Šis ir viens no 6 ceļojuma maršrutiem sērijā *Baudi laukus!* un tas aicina apmeklēt *Lauku Labumus* – visdažādāko veidu un nozaru saimniecības un uzņēmumus, kas atvērti apmeklētājiem, piedāvā ekskursijas, nogaŗšot, apskatīt un iegādāties savus raĶojumus. Te apskatāmi mājdzīvnieki, mūsdienīgas lauku saimniecības, amatnieku darbnīcas, iegādājami lauku produkti – maize, medus, mājas vīns un alus, siers, ogas, augļi, zivis, Ķaļa, dārzeņi, tējas un citi laukos audzēti labumi.

Pa ceļam iespējams ieturēt pusdienlauku krodiņos.

- PlānoĶiet braucienu paŗi, izvēloties vietas, kuras gribat apskatīt, un piesakiet apmeklējumus saimniekiem.
- Izvēlieties apmeklējumus atkarībā no gadalaika un tajā baudāmajiem lauku labumiem.
- Skatieties vairāk ceļojumu marŗrutus

[www.tures.celotajs.lv](http://www.tures.celotajs.lv)



## MARŗRUTA RAKSTUROJUMS

**Transporta līdzeklis:** automaŗina.

**Sākums/galapunkts:** Rēzekne.

**Ķarums:** ~390 km (kartē iezīmētais pamatmarŗruts, neskaitot iebraucamos ceļus līdz katram objektam).

**Aptuvenais veikšanas laiks:**

Ķetras – piecas dienas, atkarībā no izvēlēto apskates objektu daudzuma un tajos pavadītā laika.

**Ceļa segums:** Lielākā daļa – asfalta segums. Atseviŗšķas marŗruta daļās – grantētā ceļa posmi.

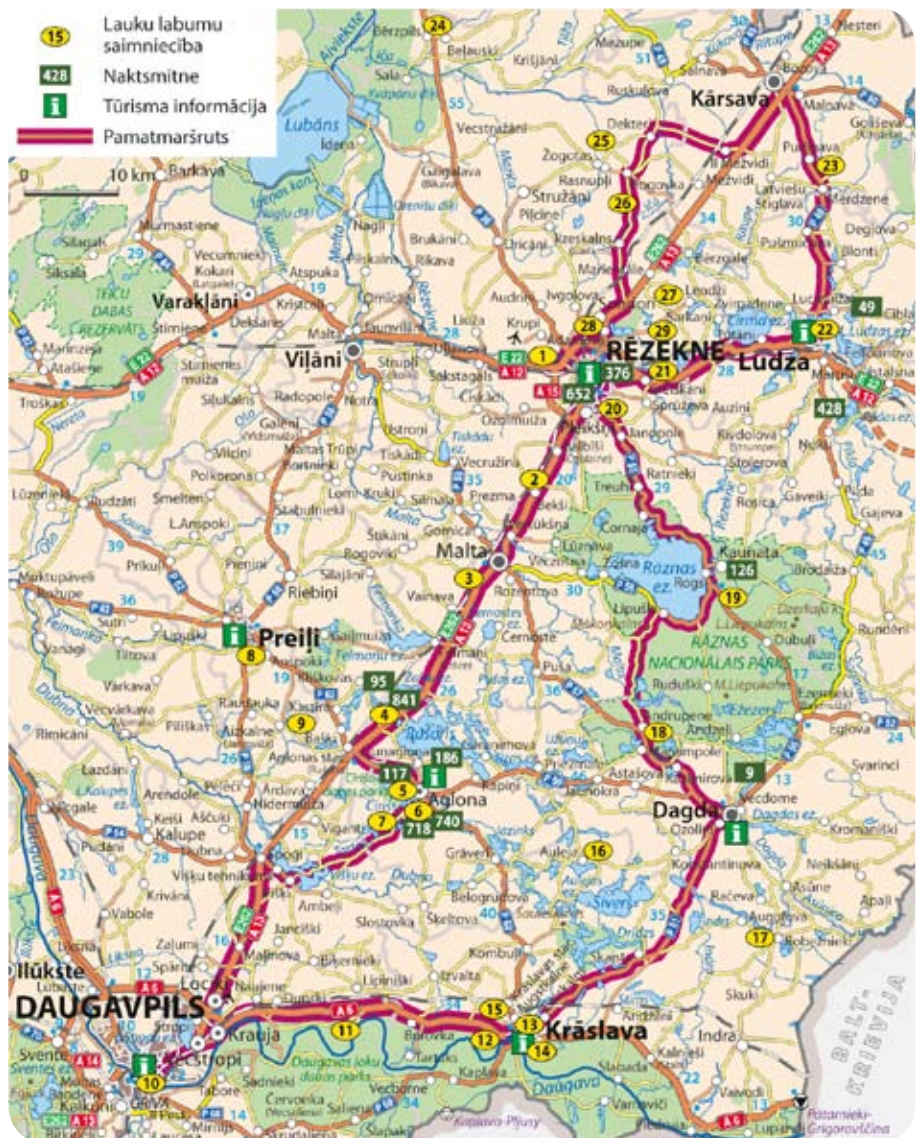
**Ieteicamais laiks:**

Maijs – septembris.

**LoĶistika:** Marŗruts ir apļveida, tādēļ to var sākt/beigt jebkurā citā punktā.

**Derzināt!** Irvēlams apmeklēt TIC, kur var iegādāties pil-sētu un novadu kartes, kā arī iegūt cita veida aktuālo informāciju. Lauku labumu saimniecību apmeklējums iepriekŗ jāpiesaka. Pievārsiet uzmanību piktogrammām (uzņem tikai lielāķas grupas, vai arī individuālus ceļotājus). Citu vietu darba laiki ir jāprecizē savlaicīgi.

**Marŗruts Ŷķērso:** Ciriŗa un Daugavas ielejas dabas parku, un Rāznas nacionālo parku.



[www.celotajs.lv](http://www.celotajs.lv)



# LAUKU LABUMI!

## 1 Zirgu sēta Untumi

GPS N 56.53405  
E 27.25906



Adrese: Rēzeknes nov., Ozolmuižas pag., Spundžāni, Untumi Saimniecība: Līgita Harčevska, ☎ + 371 26337449, www.untumi.lv

Untumos uztur un atjauno zirgu ganāmpulku, kā arī iegādājas zirgus, kuri atbilst vēsturiski veidotās Latvijas zirgu šķirnes prasībām. Te var iegūt jāšanas iemaņas instruktora pavadībā ierobežotās platībās un apvidū. Vasarās piedāvā vizināšanas rātos, ziemā – pajūgā. Zirgus izmanto kāzās u.c. svinīgos pasākumos.



## 2 Podnieks Viktors Ušpelis

GPS N 56.48292  
E 27.35648



Adrese: Rēzeknes nov., Griškānu pag., Pocoluļevka, Silajāņi Amatnieks: Viktors Ušpelis, ☎ + 371 28214013

Silajāņu podniecības tradīciju uzturētājs. Darbnīcā top glazētie un neglazētie izstrādājumi – trauki, svečturi u.c. Apmeklētājiem atraktīva veidā pastāstīs par podnieka darbu, ļaus pamīcīt mālus un darboties ar virpu. Izveidota ekspozīcijas zāle ar gaļu laikā tapušajiem darbu paraugiem. Izstrādājumu pasūtīšana un iegāde.



## 3 Podnieks Staņislavs Viļums

GPS N 56.40368  
E 27.21870



Adrese: Rēzeknes nov., Ozolaines pag., Bekši, Cukrasāta Amatnieks: Staņislavs Viļums, ☎ + 371 29106193

Māla darbus apdedzina melnā (svēpētājā) tehnikā un strādā ar Latgalē rakto mālu. Darbu tapšanas procesā neizmanto industriālās iekārtas, ceplī kurina ar malku. Demonstrē trauku tapšanu uz kājmināmās podnieka ripas un stāsta par apdedzināšanas procesu. Apmeklētāji var darboties ar mālu un iegādāties darbus.



## 4 Podnieks Aivars Ušpelis, gleznotāja Vēsma Ušpele

GPS N 56.32610  
E 27.11594



Adrese: Rēzeknes nov., Maltas pag., Garkalni, Dzyndrys Amatnieki: Aivars un Vēsma Ušpeļi, ☎ + 371 29466372

Atraktīvais amatnieks ir viens no „Pūdniku skūlas” podniekiem, kas izmanto senču uzkrātās zināšanas. Darbnīcā „Malny Wykly” var redzēt tradicionālo darbu tapšanas procesu no virpošanas ar kājmināmo virpu līdz to apdedzināšanas bedres tipa malkas ceplī svēpējuma tehnikā. Darbu apskate un iegāde. Vēsma glezno eļļas tehnikā un parādīs savus darbus.



## 5 Zemnieku saimniecība Juri

GPS N 56.19363  
E 26.94745



Adrese: Riebiņu nov., Rušonas pag., Lubāni, Juri Saimnieki: Lidija un Juris Lubāni, ☎ + 371 29182355

Mantotā dzimtas saimniecībā (dzīvojamā koka ēka ar dekoratīvām apmalēm un logu slēģiem) saimnieki no pašu audzētu govju piena gatavo sieru pēc vecām un mūsdienu receptēm. Apmeklētāji var degustēt sieru, pienu, rūgušpienu, paniņas un citus piena produktus, vērot tapšanas procesu, kā arī līdzdarboties. Mājdzīvnieku apskate.



## 6 Aglonas Maizes muzejs

GPS N 56.13333  
E 27.00155



Adrese: Aglona, Daugavpils iela 7 Saimniece: Vija Kudiņa, ☎ + 371 29287044

Apmeklētāji var izsekot maizes ceļu no grauda līdz kukulītim, kuru katrs var veidot pats. Piedāvā maizes degustāciju (un zāļu tējas) ar teatralizētu uzvedumu kristībām, kāzām, dzīves jubilejām u.c. Galdos tiek liktas kļockas, krapavņiki, kaltētu sēņu vai ezera zivju zupa. Muzejā var iegādāties svaigi ceptu maizi un vietējo amatnieku darbus.



## 7 Lauku saimniecība Openite

GPS N 56.11701  
E 26.99196



Adrese: Aglona, Tartakas iela 7 Saimniece: Inese Survilo, ☎ + 371 26312465

Saimniecībā, kurizkopj latgaliskāstrādīcijas un galdā liek Latgales ēdienus, ražo piena izstrādājumus (arī sieru), audzē vietējos kultūraugus (var iegādāties) un piedāvā latgaļu melno pirti, kur par pirtiniekiem talkā iet paši saimnieki.



## 8 Zemnieku saimniecība Laima

GPS N 56.10268  
E 26.94107



Adrese: Aglonas nov., Aglonas pag., Gūteni, Mežinieku mājas Saimnieki: Māriete un Jānis Mežinieki, ☎ + 371 29234425, 28350601

Saimniecībā nodarbojas ar lopkopību, augļkopību, dārzenkopību, piena un gaļas ražošanu un pārstrādi. Iepriekš piesakoties var iegādāties dažādu mājas produkciju, iemācīties siet sierus, cept savu maizi pēc sentēvu receptēm. Viena no Latgales kulinārā mantojuma saimniecībām.



## 9 Vingliemežu audzētava „Ošu mājas”

GPS N 56.26916  
E 26.71898



Adrese: Preiļu nov., Preiļu pag., Jaunsaimnieki, Oši Saimnieks: Ainis un Valentīna Noviki, ☎ + 371 29443577, 26404977

Ošos gaida atraktīvs un interesants saimnieka stāstījums par vingliemežiem un to audzēšanas īpatnībām. Apmeklētāji var apskatīt audzētavu, saņemt vērtīgus padomus un nobaudīt pēc dažādām receptēm sagatavotus vingliemežus un iegādāties to pusfabrikātus.



## 10 Kokapstrādes meistars Staņislavs Geida

GPS N 56.19262  
E 26.80128



Adrese: Preiļu nov., Aizkalnes pag., Aizkalne, Cerības Amatnieks: Staņislavs Geida, ☎ + 371 29189021

Amatnieka darbnīcā (izstāžu zāle „Sapņu namiņš”) apskatāmi no koka virpotie izstrādājumi – svečturi, servīzes, alus kausi, puķu vāzes, glāzītes, piestas, cibiņas, koka gleznas u.c. izstrādājumi. Darbu iegāde, pasūtīšana un koka virpošanas mākslas demonstrējumi.



## 11 Daugavpils Māla mākslas centrs

GPS N 55.86588  
E 26.52429



Adrese: Daugavpils, 18. Novembra iela 8 ☎ + 371 29241488

Centrā darbojas vienpadsmit, t.sk. „Pūdniku skūlas” podnieki. Šeit tiek organizētas nodarbības, meistarklases, podnieka darba demonstrējumi, apskatāmi tapušie darbi. Var pasūtīt un iegādāties gatavo produkciju.



## 12 Slutišķu sādža

GPS N 55.91338  
E 26.88566



Adrese: Daugavpils nov., Naujenes pag., Slutišķi ☎ + 371 65471321

Slutišķu vecticībnieku sādža (vienīgā tāda Latvijā) atrodas ļoti ainaviskā vietā – Daugavas loku dabas parkā. Slutišķu vecticībnieku māja izveidots muzejs, kur var iegūt priekšstatu par vecticībnieku dzīvesveidu. Piedāvā tematisku programmu „Latgales vecticībnieku mantojums” ar tradicionālu latgaliešu un vecticībnieku dzērienu degustāciju.



## 13 Zāļu tējas, Kurmiši

GPS N 55.89854  
E 27.09814



Adrese: Krāslava nov., Ūdrišu pag., Kurmiši Saimnieks: Ivars Geiba, ☎ + 371 26538824, www.kurmisi.com

Saimniecībā audzē Latvijas iedzīvotājiem tik ierastos ārstniecības augus – raudenes, asinszāles, vērmelis, melisas, kaķpēdiņas u.c. Apmeklētājiem piedāvā izziņošu ekskursiju, degustāciju un tēju maisījumu iegādi.



## 14 Podnieks Valdis Pauliņš

GPS N 55.90300  
E 27.16108



Adrese: Krāslava, Dūmu iela 8 Amatnieks: Olga un Valdis Pauliņi, ☎ + 371 29128695

Atraktīvais podnieks aicina ciemos, piedāvā ekskursiju, darba demonstrāciju, apmeklētāju līdzdalību keramikas izstrādājumu tapšanas procesā, kā arī aicina interesentus uz ceļja atvēršanu. Podnieka izstrādājumu iegāde.



**15 Zemnieku saimniecība Gliemji** GPS N 55.88220 E 27.18524



Adrese: Krāslavas nov., Krāslavas pag., *Baltīni*  
Saimnieks: Ruslans Stīvriņš, ☎ + 371 28232729

Saimniecībā audzē un piedāvā dārzeņu un viengadīgo puķu stādus, daudzgadīgās puķes apstādījumiem, kā arī dekoratīvo krūmu un koku stādus. Izstrādā dārzu un apstādījumu projektus, piedāvā dēstus, pieņem pasūtījumus dēstu audzēšanai. Interesentus iepazīstinās ar dekoratīvo augu audzēšanas noslēpumiem, sniegs padomus.



15

**16 Mākslinieku Maijeru mūzikas instrumentu darbnīca** GPS N 55.92528 E 27.14324



Adrese: Krāslavas nov., Krāslavas pag., Dzelzceļa stacija 27  
Amatnieki: Inga un Aleksandrs Maijeri,  
☎ + 371 29676782

Amatnieki no dabiskiem materiāliem izgatavo grabuļus, vēja zvanus un citus mūzikas instrumentus, bet bērniem māca taisīt niedru stabules. Aleksandrs demonstrē ap 100 dažādu instrumentu lielo kolekciju un spēlē tos. Interesenti var pasūtīt un iegādāties amatnieku darinājumus.



16

**17 Podnieks Ilmārs Vecelis** GPS N 56.06078 E 27.29977



Adrese: Krāslavas nov., Aulejas pag., „Pūdnīku skūla”  
Amatnieks: Ilmārs Vecelis, ☎ + 371 26462413

Viens no Latvijas Kultūras fonda kopas „Pūdnīku skūla” dalībniekiem, kas pielieto senās un gadsimtos pārbaudītās Latgales podniecības metodes. Piedāvā darbnīcas apskati, dalību cepla atvēršanā, iespēju darboties pašiem un keramikas darbu pasūtīšanu un iegādi.



17

**18 Eksotisko putnu mini ZOO Vīsturi** GPS N 55.97840 E 27.59368



Adrese: Krāslavas nov., Robežnieku pag., *Akati*  
Saimnieks: Viesturs Gabrusāns, ☎ + 371 26157690

Putnu dārzā var doties ekskursijā un iepazīt Āfrikas strausus, Dienvidamerikas nandu, Austrālijas emu, pērļvistiņas, fazānus un pāvus. Piedāvā strausu un citu putnu olu iegādi. Suvenīri – olas un putnu spalvas.



18

**19 Andrupenes lauku sēta** GPS N 56.19035 E 27.39716



Adrese: Dagdas nov., Andrupenes pag., Andrupene  
Saimniece: Skaidrīte Pauliņa, ☎ + 371 26458876

20. gs sākuma autentiska Latgales lauku sēta ar dzīvojamo māju, klēti, kūti, pirti, un smēdi. Tie var noskatīties folkloras kopas priekšnesumus, svinēt Līgo svētkus un Miķeļdienas gadatirgu, apgūt amatu prasmes. Grupām piedāvā Latgales ēdienus – kļockas, pancaku ar cymusu, siltu maizi, sieru, kā arī zāļu tēju un šmakovku.



19

**20 Podnieks Evalds Vasilevskis** GPS N 56.29194 E 27.54518



Adrese: Rēzeknes nov., Kaunatas pag., *Akmiņši*  
Amatnieks: Evalds Vasilevskis, ☎ + 371 26695877

E. Vasilevskis ir Latvijas Kultūras fonda kopas „Pūdnīku skūla” dibinātājs un vadītājs, kas ar domubiedriem pielieto senās keramikas metodes un paņēmienus, apdedzinot traukus bedres tipa ceplī svēpējuma tehnikā. Apmeklētāji var apskatīt cepli, darboties ar mālu, iegādāties gatavos izstrādājumus un piedalīties cepla atvēršanā.



20

**21 Podnieks Juris Kropņāns** GPS N 56.51223 E 27.45320



Adrese: Rēzeknes nov., Griškānu pag., *Nīperova*  
Amatnieks: Juris Kropņāns,  
☎ + 371 27529187, 64640517

Darbnīcā var iegādāties keramikas izstrādājumus, vērot podnieku darbību, kā arī piedalīties māla apstrādes procesā. Aicina uz cepla atvēršanu.



21

**22 Ludzas Amatnieku centrs** GPS N 56.54844 E 27.72679



Adrese: Ludza, Tālavijas iela 27 a  
Saimnieki: Līga un Ēriks Kondrāti,  
☎ + 371 29467925, 29123749, www.ludzasamatnieki.lv

Apskatāmi un iegādājami >40 Latgales amatnieku darbi. Tie piedāvā senlatgaļu tērpā ģērbta gida stāstījumu suprādku istabā par seno baltu cilšu dzīvi, amatniecības rašanas un attīstības vēsturi, senajiem ētikas un darba likumiem, tradīcijām, arī arodu demonstrējumu un seno amatu iemaņu apgušanu. Grupas var ieturēt pusdienas ar latgaļu ēdienu, maizei un dzērienu gatavošanas prasmju skolu Latgaļu kukņā.



22

**23 Zemnieku saimniecība Kramiņi** GPS N 56.69916 E 27.76038



Adrese: Kārsavas nov., Mērdzenes pag., *Kramiņi*  
Saimnieki: Leontīne un Rolands Zelči, ☎ + 371 29169274

Kramiņu apkārtnes laukos medu vāc bišu saimes, kuru produkts ir iegūvis godalgas. Saimnieki piedāvā ekskursiju un stāstījumu par bišu dzīvi, biškopības produkciju, vaska sveču līšanu, kā arī organizē izglītojošus seminārus.



23

**24 Latgales alus Kolnasāta** GPS N 56.85461 E 27.08558



Adrese: Balvu nov., Bērzpils pag., Bērzpils, Stacijas iela 4  
Saimnieks: Dainis Rakstiņš, ☎ + 371 26452844

Saimniecības devīze ir: „Šeit top īsts Latgales alus”! Apmeklētāji var piedalīties alus darināšanas procesā, klausīties stāstījumu par tradīcijām un degustēt jau gatavu produktu. Uzskodās saimnieks piedāvā lauku labumus latgaļu gaumē.



24

**25 Kalējs Jānis Ļubka** GPS N 56.73478 E 27.38246



Adrese: Rēzeknes nov., Nautrēnu pag., Zājmuīza, *Pauguri*  
Amatnieks: Jānis Ļubka, ☎ + 371 29111736

Taisa darbus (praktiskas un saimniecībā noderīgas lietas) latviešu etnogrāfiskā stilā un turpina vecās latviešu kalējmākslas tradīcijas. Apmeklētāji var izkalt naglu vai pakaviņu.



25

**26 Podnieks Pēteris Gailums** GPS N 56.68004 E 27.42072



Adrese: Rēzeknes nov., Ilzeskalna pag., *Jaungailumi*  
Amatnieks: Pēteris Gailums, ☎ + 371 26606602

Rada skaistus darbus melnajā (svēpētā) tehnikā. Apmeklētāji var sēties pie virpas un piedalīties cepla atvēršanā. Keramikas darbu pasūtīšana un iegāde. Līdztekus var apskatīt daiļdarzu un saņemt floristikas pakalpojumus.



26

**27 Zemnieku saimniecība Lapegles** GPS N 56.58862 E 27.47731



Adrese: Rēzeknes nov., Lendžu pag., *Lapegles*  
Saimnieks: Vitālijs Sprūga, ☎ + 371 26520908

Saimniecības plašos laukos gādīgu biteniņu uzraudzībā „apsaimnieko” ~150 bišu saimes. Te audzē arī nektāraugus – griķus, amoliņu, facēliju. Bišu saimes noslēpumu izziņāšana, biškopības produktu izbaudīšana un iegāde.



27

**28 Ādas izstrādājumi un zirglietas, Apkalnmājas** GPS N 56.55240 E 27.35775



Adrese: Rēzeknes nov., Verēmu pag., Adamova, *Apkalnmājas*  
Amatniece: Irēna Baufaļe,  
☎ + 371 26597635, www.apkalnmajas.lv

Izgatavo zirga aizjūga piederumus, siksnas, jostas, ādas maisiņus u.c. Piedāvā ekskursiju ar ekspozīcijas zāles apskati, iepazīšanos ar ādas veidiem, rokas iemēģināšanu un darbu iegādi. Saimniece dalās pieredzē par latgalisko dzīvesveidu.



28

**29 Vogulu keramika** GPS N 56.56325 E 27.46192



Adrese: Rēzeknes nov., Lendžu pag., *Ceplīši*  
Amatnieki: Olga, Jānis, Voldemārs un Māris Voguli  
☎ + 371 29926376, 22104695, www.voguli.lv

Darbnīcas apmeklētāji var uz virpas izveidot krūzīti, iegravēt savu vārdu un atgriezties pēc darba, kad tas ir apdedzināts ceplī. Šeit gaida stāsts par podniecības vēsturi, var iegādāties darbus, kā arī pacienāties ar garšīgām augu tējām.



29

# TŪRISMA PAKALPOJUMI

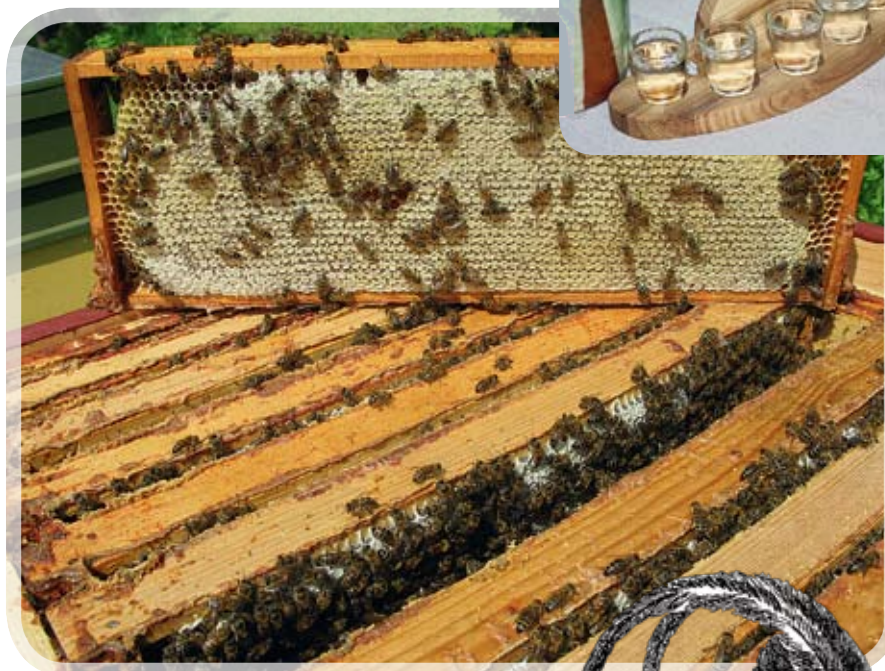
## Naktsmītnes

- 652** **Kolonna Hotel Rēzekne** – Brīvības iela 2, Rēzekne. ☎ + 371 64607820
- 376** **Zaļā Sala** – Greiškānu pag., Rēzeknes nov. ☎ + 371 29373015
- 841** **Alexander** – Zolva, Rušonas pag., Riebiņu nov. ☎ +371 20197180, 26327406
- 95** **Saures** – Rušonas pag., Riebiņu nov. ☎ +371 20197107, 29473563
- 186** **Pagalmiņi** – Aglonas pag., Aglonas nov. ☎ + 371 29245673, 65300302
- 740** **Aglonas Alpi** – Leitāni, Aglonas nov. ☎ + 371 29194362, 29275701, 29333422
- 117** **Aglonas Cakuli** – Ezera iela 4, Aglona, Aglonas nov. ☎ + 371 29194362, 29333422
- 718** **Upenīte** – Tartakas iela 7, Aglona, Aglonas nov. ☎ + 371 26312465
- 9** **Tinēji** – Beitāni, Dagdas pag., Dagdas nov. ☎ + 371 26832249, 65680363
- 126** **Pie Rāznes** – Rāznes iela 66, Kaunata, Rēzeknes nov. ☎ + 371 29125600, 29373015, 64698375
- 428** **Aizupmājas** – Nukšu pag., Ludzas nov. ☎ + 371 26525785
- 49** **Akmeņi** – Zvirgzdenes pag., Ciblas nov. ☎ + 371 26454793



## Tūrisma informācija

- i** **Rēzeknes TIC**, [www.rezekne.lv](http://www.rezekne.lv), [tic@rezekne.lv](mailto:tic@rezekne.lv), [www.rezeknesnov.lv](http://www.rezeknesnov.lv), Rēzekne, Krasta iela 31, ☎ + 371 64622222; 26332249
- i** **Preiļu TIC**, [www.preili.lv](http://www.preili.lv), [tic@preili.lv](mailto:tic@preili.lv), Preiļi, Kārsavas iela 4, ☎ + 371 65322041; 29116431
- i** **Daugavpils novada TIC**, [www.visitdaugavpils.lv](http://www.visitdaugavpils.lv), [info@visitdaugavpils.lv](mailto:info@visitdaugavpils.lv), Daugavpils, Rīgas iela 22, ☎ + 371 65422818; 65422818
- i** **Krāslavas novada TIC**, [www.visitkraslava.lv](http://www.visitkraslava.lv), [tic@kraslava.lv](mailto:tic@kraslava.lv), Krāslava, Rīgas iela 13, ☎ + 371 656 22201; 26395176
- i** **Dagdas TIC**, [www.dagda.lv](http://www.dagda.lv), [tic@dagda.lv](mailto:tic@dagda.lv), Dagda, Daugavpils ielā 8, ☎ + 371 65681420; 26244209
- i** **Aglonas TIC**, [www.aglona.lv](http://www.aglona.lv), [tic@aglona.lv](mailto:tic@aglona.lv), Aglona, Somersetas iela 34, ☎ + 371 65322100; 29118597
- i** **Ludzas novada TIC**, [turisms.ludza.lv](http://turisms.ludza.lv), [tic@ludza.lv](mailto:tic@ludza.lv), Ludza, Baznīcas iela 42, ☎ + 371 65707203; 29467925



## Piktogrammu un simbolu skaidrojumi

- Dzīvnieki, putni
- Sēnes
- Amatnieki
- Augļi, ogas, dārzeņi, graudaugi
- Lauku gardumi
- Zivis
- Dzērieni
- Bites
- Dārzi un stādi
- Ārstniecības augi, tējas
- Piemājas saimniecības
- Lauku māja
- Brīvdienu māja
- Viesu māja
- Viesnīca
- Pils, muiža
- Kempings
- Iepriekšēja pieteikšanās ir obligāta!
- Pieņem individuālus ceļotājus
- Pieņem tikai grupas
- I–XII, mēneši, kuru laikā pieņem apmeklētājus
- Vieta ar konkrētu darba laiku
- Nakšņošanas iespējas
- Ēdināšana iespējama
- Kultūras zīme „Latviskais mantojums”
- Bioloģiskā saimniecība (sertifikāts)
- Īpaši aizsargājama dabas teritorija
- Sīji Mājvārdi adresēs rakstīti slīprakstā



**283** ražojošas lauku saimniecības var iepazīt jaunajā katalogā „Lauku labumi” un vairāk kā **400** saimniecības [www.celotajs.lv](http://www.celotajs.lv) datubāzē

[www.celotajs.lv](http://www.celotajs.lv)