



PIEKRASTES APBŪVES VADLĪNIJAS



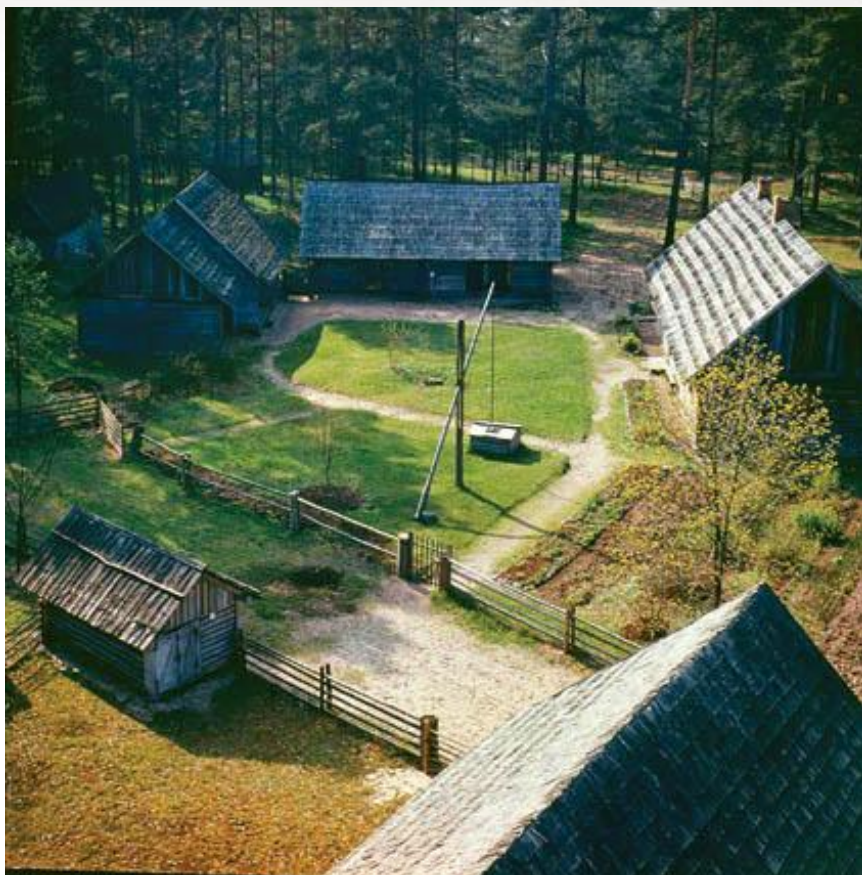
Latvijas Lauku tūrisma asociācija
"Lauku ceļotājs", 2011. gads

**Mums visiem kopā pieder skaista,
daudzveidīga, gandrīz 500 km gara,
un šobrīd vēl nesabojāta
vērtība – Baltijas jūras piekraste.**

- Piekraste - Baltijas jūras un sauszemes saskares josla, kur dzīvesveids un kultūras mantojums atšķiras no iekšzemes.
- Vasarnīcu un viesu namu būvniecība, kas bieži neatbilst tradicionālajiem jūrmalas ciemu un viensētu apbūves principiem.
- Iekšzemes apbūves formāts - arhitektūras formvalodas stilistiskais haotisms.
- Nosargāsim specifisko vērtību klātbūtni arhitektūrā, saglabājot vienoto piekrastes dabas un kultūras mantojumu.



PIEKRASTES VĒSTURISKĀS APBŪVES PĀRSKATS

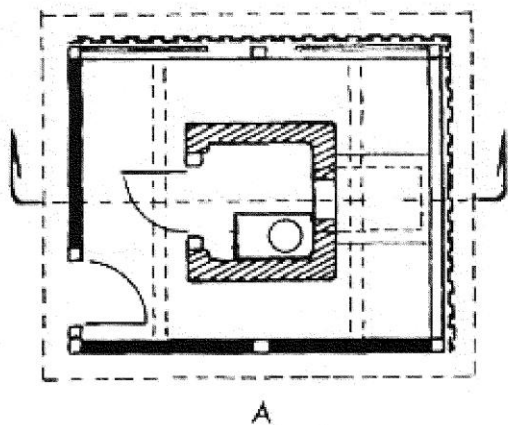
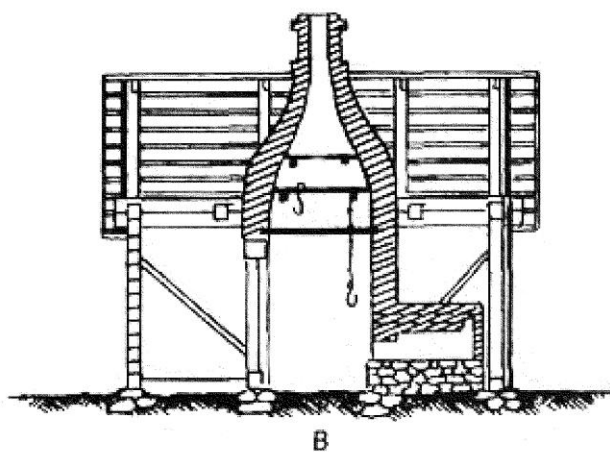


- Saimnieciskās darbības kodols – viensēta.
- Atšķirīgais viensētu izvietojums Vidzemes un Kurzemes piekrastē.
- Piekrastes viensētu iekārtojums - vienpagalma un divpagalmu plānojums.
- Ēku augstums viena līdz pusotra stāva līmenim ar divslīpju jumtiem.
- Dažāda sienu apdare guļbūves konstrukciju aizardzībai.

VĒSTURISKĀ APBŪVE



MAZĒKAS – VASARAS VIRTUVES



Lībiešu zvejnieka vasaras virtuve – dūmnams, izbūvēts no pārzāģētas zvejas laivas uz pusēm.

Vasaras virtuve Jūrkalnes pagasta "Kviešos".

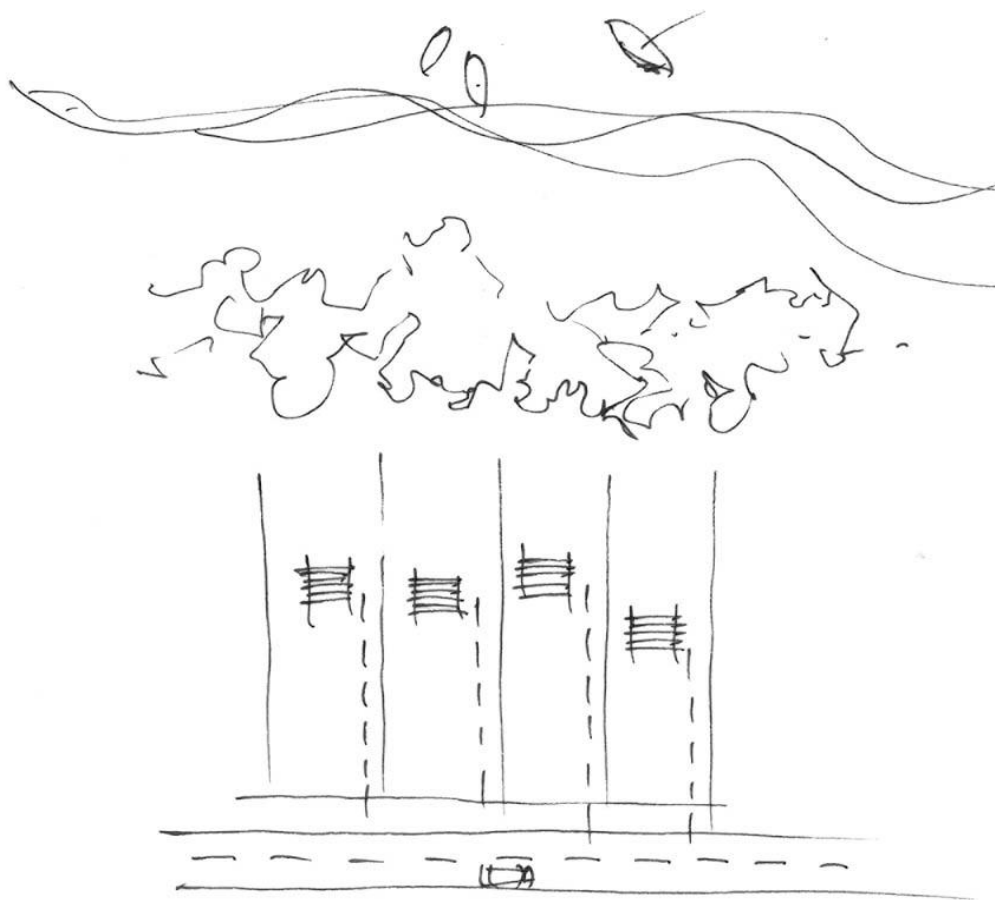




PIEKRASTES APBŪVES PAMATNOSTĀDNES

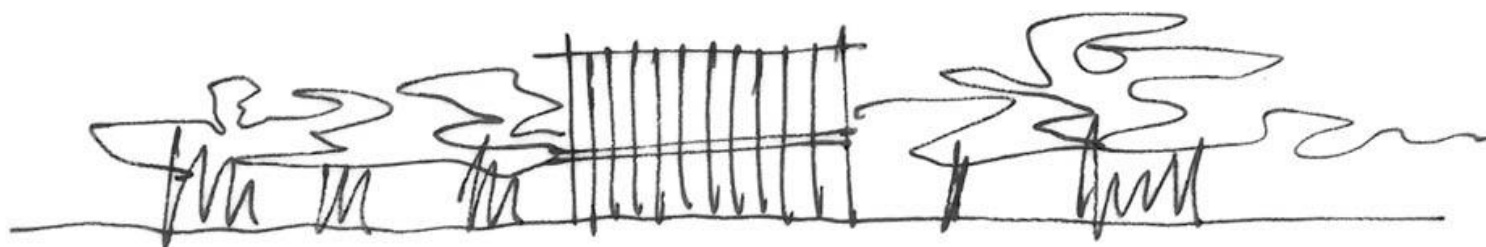
- Brīvs, dabīgajai veģetācijai un reljefam pakļauts ceļu tīkls un zemesgabalu dalījums
- Ārtelpas plānojums ievērojot vēsturiskos pagalmu veidošanas principus
- Tīrs, lineāras formas ēku plānojums, ievērojot vēsturiski izveidojušās apjomu proporcijas, izejot no dabā pieejamā būvmateriālu sortimenta
- Ēku konstruktīvajā risinājumā un, jo īpaši, apdarē dominējošais materiāls – koks
- Detaļu pielietojumā ieteicami būvniecības laiku raksturojoši izteiksmes līdzekļi
- Vadlīnijas neizslēdz modernās arhitektūras klātbūtni piekrastē

JAUNA APBŪVE – ZEMES GABALA VEIDOŠANA

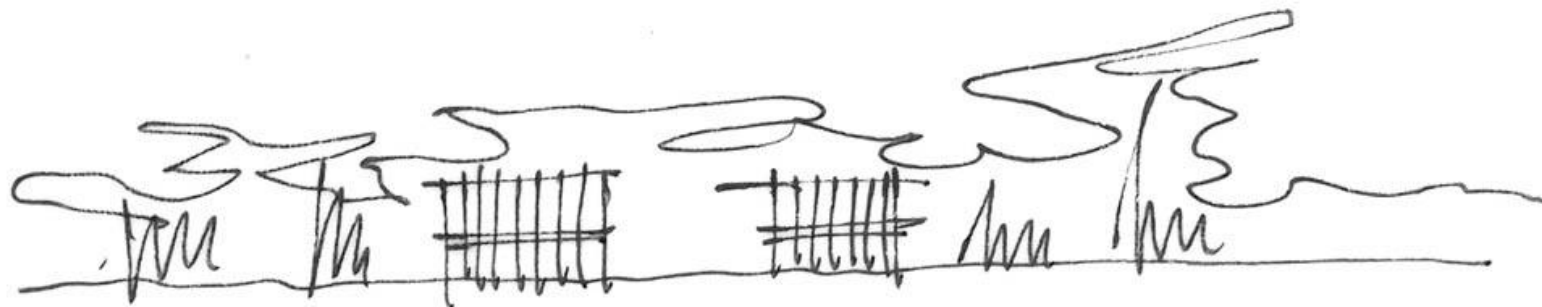


JAUNA APBŪVE – APBŪVES AUGSTUMS

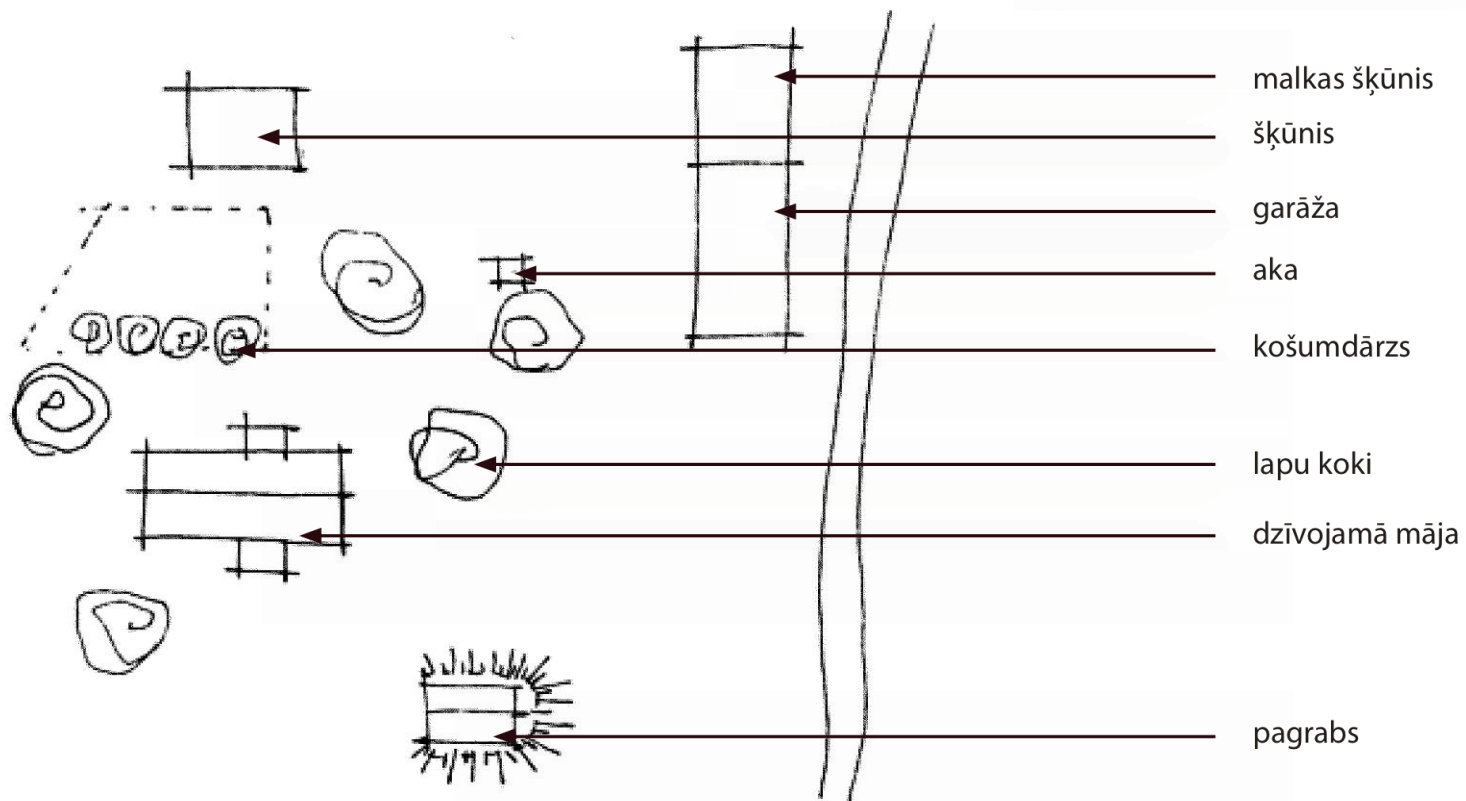
NEVĒLAMŠ



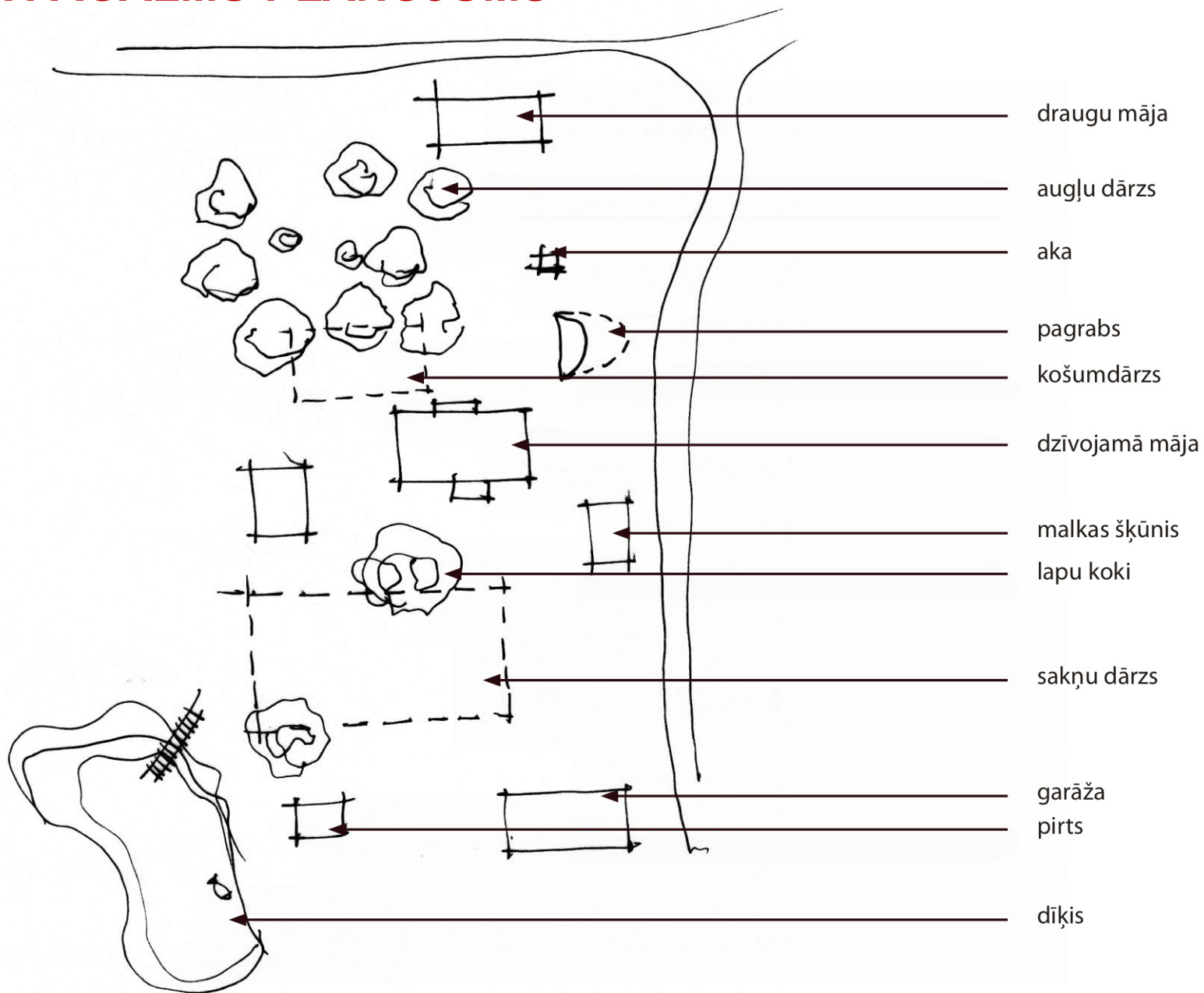
VĒLAMŠ



VIENPAGALMA PLĀNOJUMS



DIVPAGALMU PLĀNOJUMS



BŪVAPJOMU FORMA, MĒROGS

- Atšķirīgas funkcijas dalītas pa atsevišķām ēkām.
- Neliels ēkas mērogs, kas dabīgi iekļaujas apkārtējā vidē – pusotra stāva apbūve
- Regulāras formas plānojums - taisnstūra vai "L" konfigurācijas plānojums.

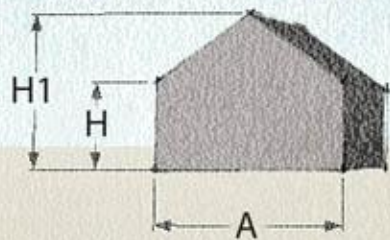


BŪVAPJOMU PROPORCIJAS

1. variants

$$H:H1 = 1:2,5$$

$$H:A = 1:2,2$$

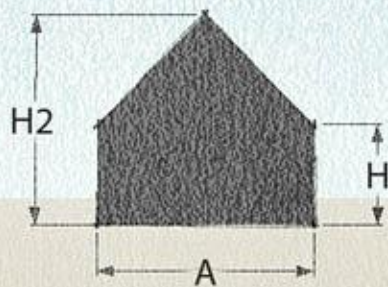


2. variants

(optimālais)

$$H:H2 = 1:2,4$$

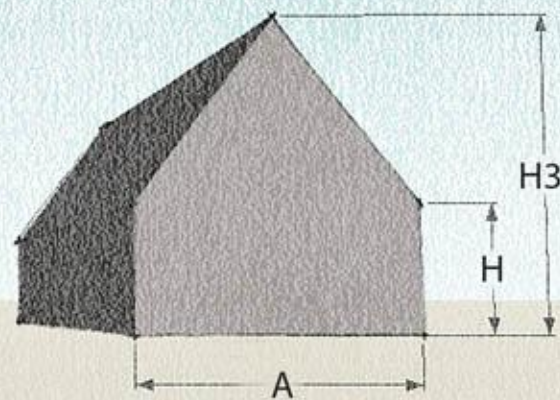
$$H:A = 1:2,8$$



3. variants

$$H:H3 = 1:3,2$$

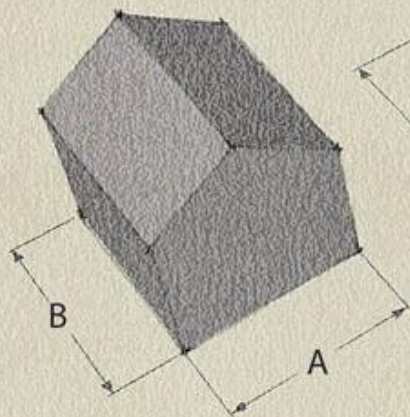
$$H:A = 1:2,2$$



BŪVAPJOMU PROPORCIJAS

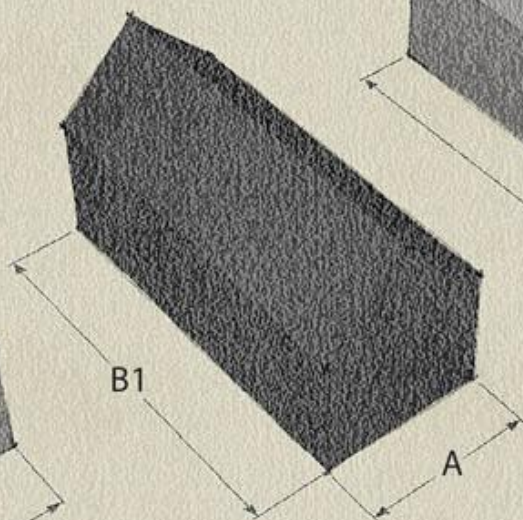
1. variants

$$A : B = 1 : 1,13$$



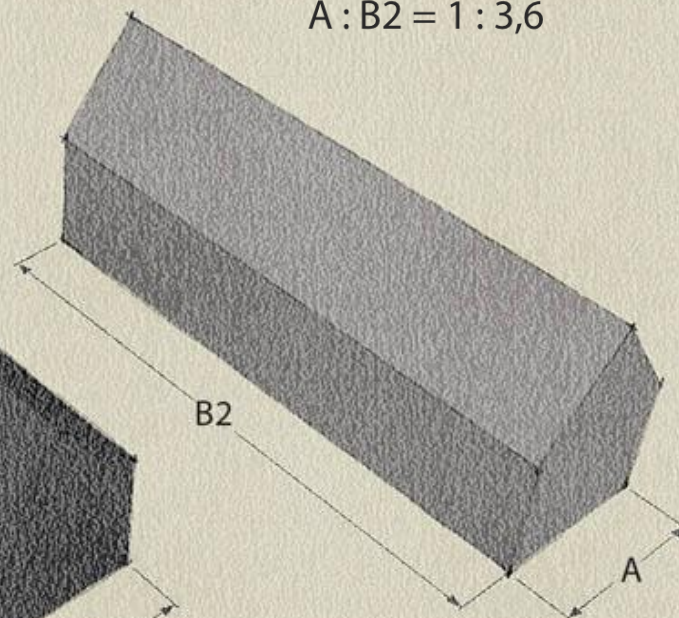
**2. variants
(optimālais)**

$$A : B1 = 1 : 2,4$$

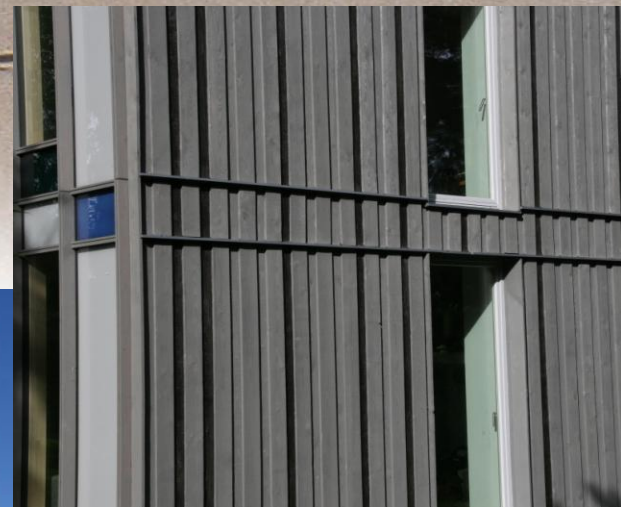
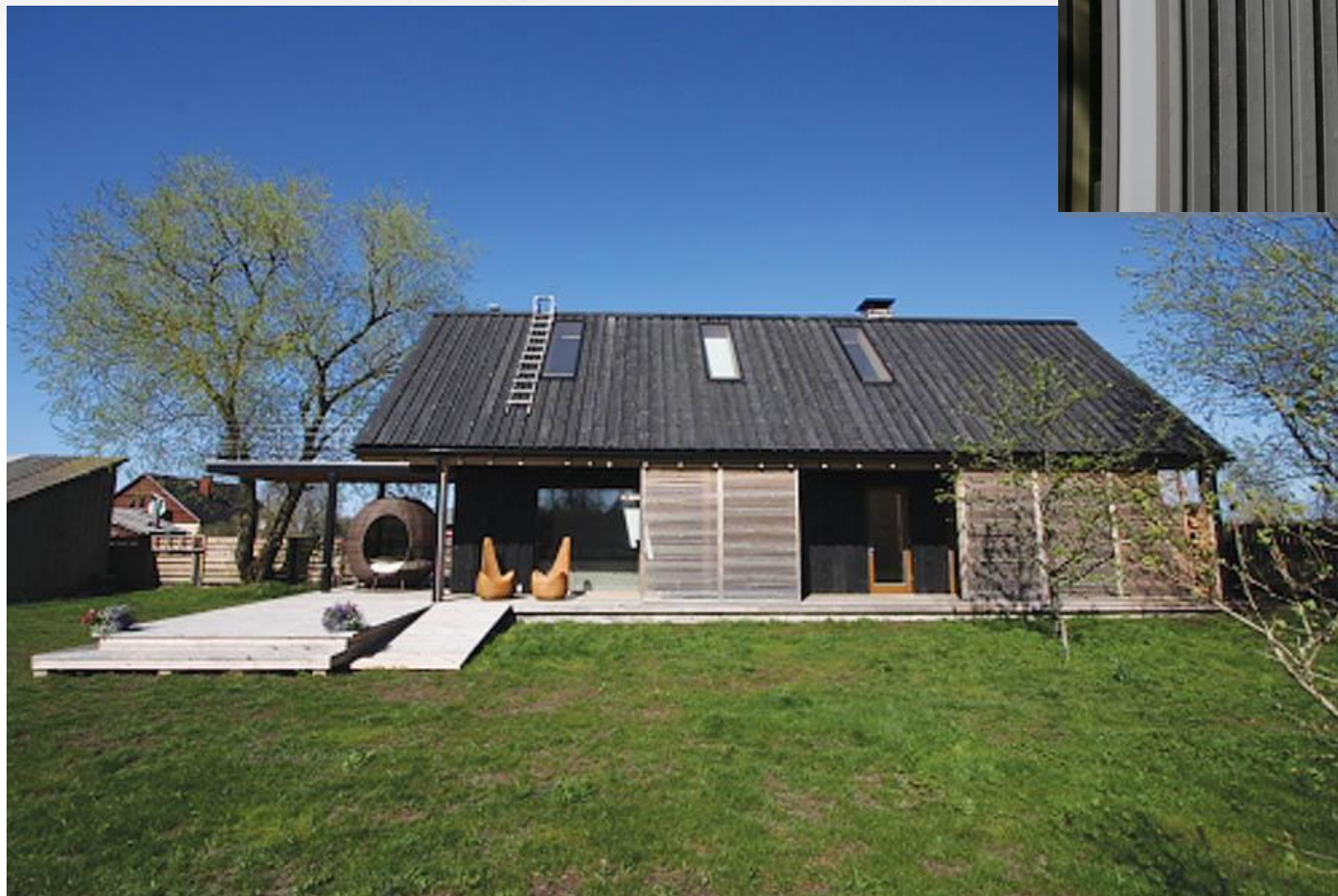


3. variants

$$A : B2 = 1 : 3,6$$



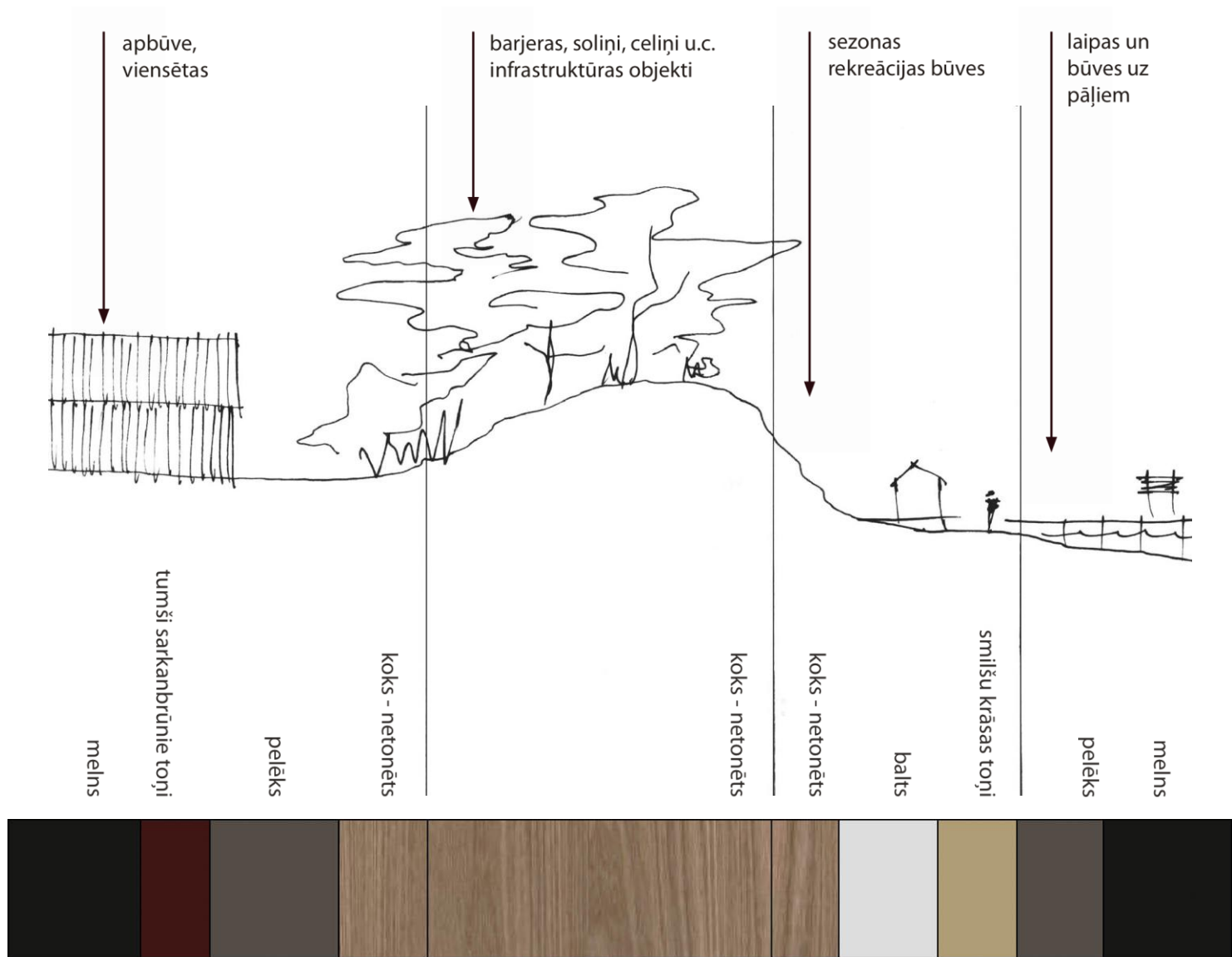
APDARE



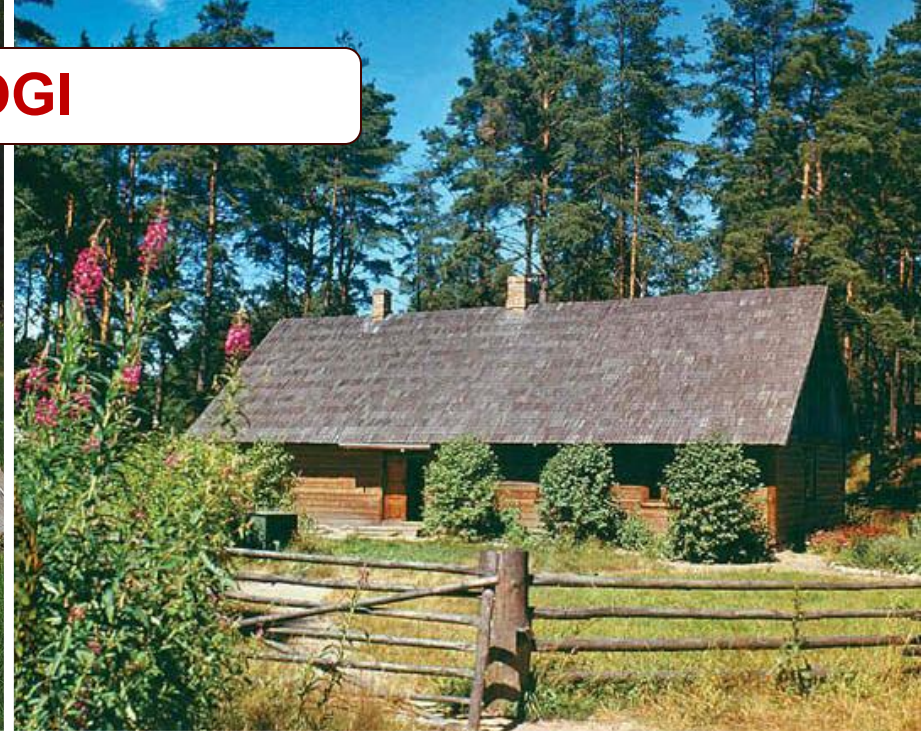
JUMTI



APDARE – KRĀSU RISINĀJUMI



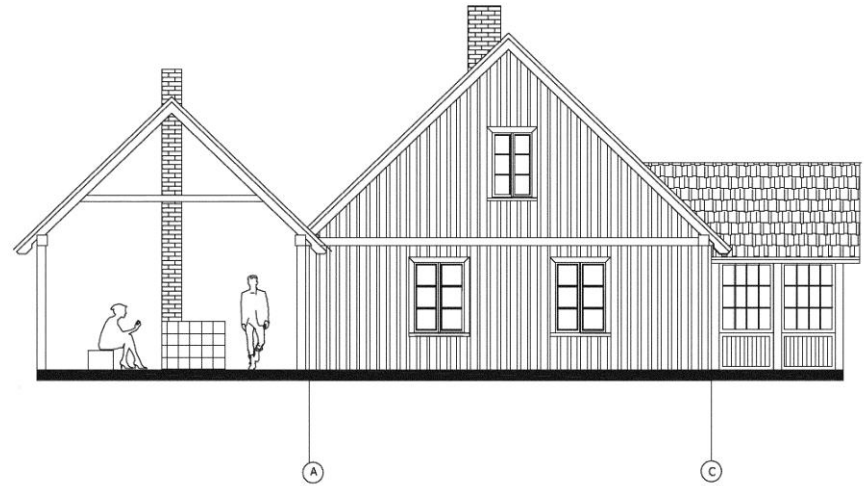
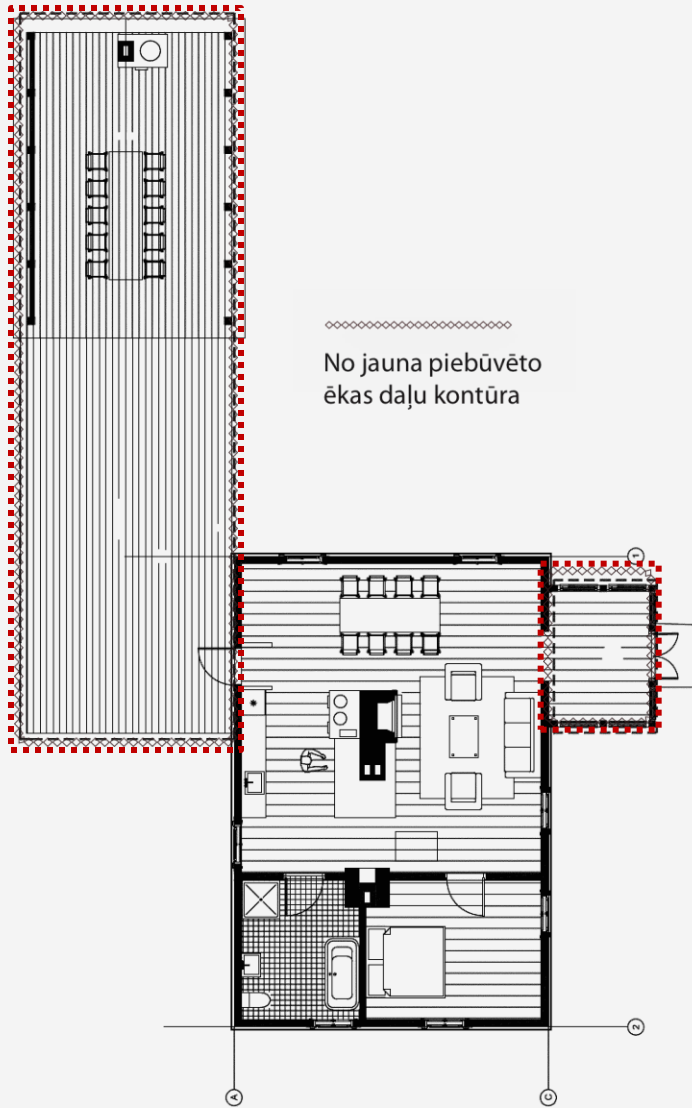
ŽOGI



PĀRBŪVE



PĀRBŪVE Ēkas rekonstrukcija Saunagā - projekts



JAUNBŪVE, PĀRBŪVE



PIEMĒRI PADOMJU LAIKA MANTOJUMA PĀRBŪVEI

Sūkņu stacijas pārbūve
par dzīvojamo māju.



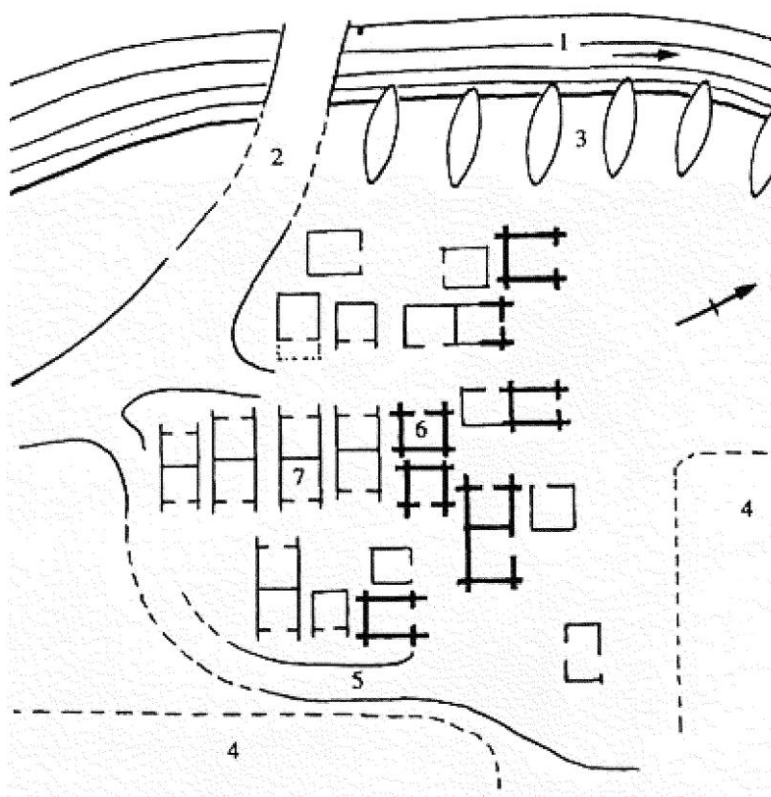
PIEMĒRI PADOMJU LAIKA MANTOJUMA PĀRBŪVEI

Padomju armijas rezerves degvielas uzpildes stacijas,
novērošanas torņa pārbūve



PUBLISKĀ TELPA

Izbūvējot sezonas būves vēlams citēt vēsturisko būves tipu liedegā-tīklu būdas.



AIZSARGJOSLAS

- Dzīvas dabas “dzīva” līnija
- Krasta tipu veidi
- Dabiskā veģetācija

